

## 12: Sisteme termoizolante de monolitizare, grunduri, mase de șpäcluit și vopsele



**Sisteme termoizolante de monolitizare Lorencic Bauservice® - Realizare sistem**



**Sisteme termoizolante de monolitizare Lorencic Bauservice® - Plăci izolante**



**Sisteme termoizolante de monolitizare Lorencic Bauservice® - Lipire, armare, grunduire & acoperire cu strat**



**Sisteme termoizolante de monolitizare Lorencic Bauservice® - Accesorii: Profile**



**Sisteme termoizolante de monolitizare Lorencic Bauservice® - Accesorii: Dibluri**



**Sisteme termoizolante de monolitizare Lorencic Bauservice® - Accesorii: Dibluri Fischer**



**Sisteme termoizolante de monolitizare Lorencic Bauservice® - Accesorii: Dibluri EJOT**



**Sisteme termoizolante de monolitizare Lorencic Bauservice® - Accesorii: Dibluri HILTI**



**Sisteme termoizolante de monolitizare Lorencic Bauservice® - Accesorii**



**Pretratare / Grunduire**



**Mase de șpäcluit**



**Vopsele, concentrate de pigmentare**



**Soluții de impregnare, de diluare, de curățare**



**Soluții anti-mucegai, spray anti-mucegai, agenți de decapare**

## Sisteme termoizolante de monolitizare Lorencic Bauservice® - Realizare sistem



### Lorencic Bauservice® EPS - sistemul WDS economic, clasic

Cu ajutorul sistemului Lorencic Bauservice® EPS WDV cu plăci termoizolatoare clasice din polistiren expandat dur de calitate, cu monitorizarea calitatii în timpul fabricației, sunt satisfăcute toate cerințele tehnice și economice impuse unei izolații ale peretilor exteriori.

#### 1. Lipire

Cu șpaclul de lipit Lorencic. Acest material de șpăcluit care poate fi utilizat universal pentru lipire și armare constituie legătura între fundament și materialul termoizolant. Ele sunt minerale, respiră și hidrofug. Consum ca. 4kg/m<sup>2</sup>.

#### 2. Termoizolație

Materialul termoizolant - plăcile de fațadă - EPS - se aplică cu ajutorul șpaclului de lipire Lorencic. În funcție de baza pe care se aplică poate fi necesar suplimentar pentru lipirea plăcilor de termoizolație o dibluire. Materialul termoizolant împiedică pierderea căldurii.

#### 3. Armare

Utilizați șpaclul de lipire Lorencic pentru producerea unui strat de armare cu o grosime de 3 mm în procedură de aplicare straturi subțiri prin tasare. Consum ca. 3,5-4,5kg/m<sup>2</sup>. Intercalați țesătura VWS 3000LO. Consum ca. 1,1 ml/m<sup>2</sup>.

#### 4. Grunduire

Pentru pretratarea stratului suport pentru tencuială utilizați stratul suport pentru tencuială Universal Lorencic. Grundul gata de prelucrat și universal conține materiale de umplură și pigmenți.

#### 5. Strat de acoperire final

Desăvârșiți-vă legătura termoizolantă cu un finisaj în strat subțire ca și strat de acoperire final decorativ: - Tencuială pe bază de silicați Lorencic - Tencuială pe bază de rășină siliconică Lorencic - Tencuială pe bază de rășină sintetică Lorencic - în granulații 1,5mm, 2,0 mm și 3,0mm - în zona soclului utilizați tencuiala noastră Lorencic cu rocă colorată!



### Plăci termoizolante pentru fațade din vată minerală

Plăcile de suport pentru tencuială din vată minerală, compactate, rezistente la compresiune îndeplinesc toate cerințele cu privire la protecția contra incendiilor, la gradul de difuzie a vaporilor și la termoizolație. Plăci stratificate sau plăci intrados din vată minerală cu strat de acoperire pe ambele părți, pe o parte sau fără strat de acoperire.

#### 1. Lipire

Cu șpaclul de lipit Lorencic. Acest material de șpăcluit care poate fi utilizat universal pentru lipire și armare constituie legătura între fundament și materialul termoizolant. Ele sunt minerale, respiră și hidrofug. Consum ca. 4,5kg/m<sup>2</sup>.

#### 2. Termoizolație

Materialul termoizolant - plăcile de fațadă - vată minerală - se aplică cu ajutorul șpaclului de lipire Lorencic. Suplimentar la lipirea plăcilor termoizolante este necesară o dibluire. Materialul termoizolant împiedică pierderea căldurii.

#### 3. Armare

Utilizați șpaclul de lipire Lorencic pentru producerea unui strat de armare și egalizare cu o grosime de 3 mm în procedură de aplicare straturi subțiri prin tasare. Consum ca. 6,5kg/m<sup>2</sup>. Intercalați țesătura VWS a sistemului Lorencic 3000LO. Consum ca. 1,1 ml/m<sup>2</sup>.

#### 4. Grunduire

Pentru pretratarea stratului suport pentru tencuială utilizați stratul suport pentru tencuială Universal Lorencic. Grundul gata de prelucrat și universal conține materiale de umplură și pigmenți.

#### 5. Strat de acoperire final

Desăvârșiți-vă legătura termoizolantă cu un finisaj în strat subțire ca și strat de acoperire final decorativ: - Tencuială pe bază de silicați Lorencic - Tencuială pe bază de rășină siliconică Lorencic - în granulații 1,5mm, 2,0 mm și 3,0mm - în zona soclului utilizați tencuiala noastră Lorencic cu rocă colorată!

## Sisteme termoizolante de monolitizare Lorencic Bauservice® - Plăci izolante



### Placă izolatoare fațade EPS-F (pentru Lorencic Bauservice® ECONOMIC)

Placă termoizolantă din spumă dură din polistiren expandat EPS-F15 (WLG 040) pentru sisteme termoizolante de monolitizare conform EN 13163 (admitere produs) și ETAG 004 (admitere sistem).

#### Placă de termoizolare a fațadei EPS-F

002017	Placă de termoizolare a fațadei EPS-F (EPS80) 1cm 1000x500mm 25,0m2 (0,250m3)/pac. UA50	M2
002024	Placă de termoizolare a fațadei EPS-F (EPS80) 2cm 1000x500mm 12,5m2 (0,125m3)/pac. UA25	M2
002031	Placă de termoizolare a fațadei EPS-F (EPS80) 3cm 1000x500mm 8,0m2 (0,240m3)/pac. UA16	M2
002048	Placă de termoizolare a fațadei EPS-F (EPS80) 4cm 1000x500mm 6,0m2 (0,240m3)/pac. UA12	M2
002055	Placă de termoizolare a fațadei EPS-F (EPS80) 5cm 1000x500mm 5,0m2 (0,250m3)/pac. UA10	M2
002062	Placă de termoizolare a fațadei EPS-F (EPS80) 6cm 1000x500mm 4,0m2 (0,240m3)/pac. UA8	M2
002079	Placă de termoizolare a fațadei EPS-F (EPS80) 7cm 1000x500mm 3,5m2 (0,245m3)/pac. UA7	M2
002086	Placă de termoizolare a fațadei EPS-F (EPS80) 8cm 1000x500mm 3,0m2 (0,240m3)/pac. UA6	M2
002093	Placă de termoizolare a fațadei EPS-F (EPS80) 9cm 1000x500mm 2,5m2 (0,225m3)/pac. UA5	M2
002109	Placă de termoizolare a fațadei EPS-F (EPS80) 10cm 1000x500mm 2,5m2 (0,25m3)/pac. UA5	M2
002291	Placă de termoizolare a fațadei EPS-F (EPS80) 12cm 1000x500mm 2,0m2 (0,24m3)/pac. UA4	M2
002130	Placă de termoizolare a fațadei EPS-F (EPS80) 14cm 1000x500mm 1,5m2 (0,21m3)/pac. UA3	M2
002147	Placă de termoizolare a fațadei EPS-F (EPS80) 16cm 1000x500mm 1,5m2 (0,24m3)/pac. UA3	M2
002154	Placă de termoizolare a fațadei EPS-F (EPS80) 18cm 1000x500mm 1,0m2 (0,27m3)/pac. UA2	M2
002161	Placă de termoizolare a fațadei EPS-F (EPS80) 20cm 1000x500mm 1,0m2 (0,20m3)/pac. UA2	M2



### Placă izolatoare fațade EPS-F Plus, gri

Placă termoizolantă din spumă dură din polistiren expandat EPS-F15 (WLG 031) pentru sisteme termoizolante de monolitizare conform EN 13163.

#### Placă de termoizolare a fațadei EPS-F Plus, gri

18100	Placă de termoizolare a fațadei EPS-F Plus, gri, 100mm 1000x500mm UA 2,5m2/pachet	M2
18120	Placă de termoizolare a fațadei EPS-F Plus, gri, 120mm 1000x500mm UA 2,0m2/pachet	M2
18140	Placă de termoizolare a fațadei EPS-F Plus, gri, 140mm 1000x500mm UA 2,0m2/pachet	M2
18160	Placă de termoizolare a fațadei EPS-F Plus, gri, 160mm 1000x500mm UA 1,5m2/pachet	M2
18180	Placă de termoizolare a fațadei EPS-F Plus, gri, 180mm 1000x500mm UA 1,5m2/pachet	M2
18200	Placă de termoizolare a fațadei EPS-F Plus, gri, 200mm 1000x500mm UA 1,0m2/pachet	M2



### Plăci termoizolante pentru fațade din vată minerală

Plăcile de suport pentru tencuială din vată minerală, compactate, rezistente la compresiune îndeplinesc toate cerințele cu privire la protecția contra incendiilor, la gradul de difuzie a vaporilor și la termoizolație. Plăci stratificate sau plăci intrados din vată minerală cu strat de acoperire pe ambele părți, pe o parte sau fără strat de acoperire.

#### Placă de termoizolare a fațadei vată minerală

00209905	Placă minerală de termoizolare a fațadei (piatră plină) 5cm 800x625mm acoperită cu un strat de acoperire pe o parte	M2
00209906	Placă minerală de termoizolare a fațadei (piatră plină) 6cm 800x625mm acoperită cu un strat de acoperire pe o parte	M2
00209907	Placă minerală de termoizolare a fațadei (piatră plină) 7cm 800x625mm acoperită cu un strat de acoperire pe o parte	M2
00209908	Placă minerală de termoizolare a fațadei (piatră plină) 8cm 800x625mm acoperită cu un strat de acoperire pe o parte	M2
00209910	Placă minerală de termoizolare a fațadei (piatră plină) 10cm 800x625mm acoperită cu un strat de acoperire pe o parte	M2
00209912	Placă minerală de termoizolare a fațadei (piatră plină) 12cm 800x625mm acoperită cu un strat de acoperire pe o parte	M2
00209914	Placă minerală de termoizolare a fațadei (piatră plină) 14cm 800x625mm acoperită cu un strat de acoperire pe o parte	M2
00209916	Placă minerală de termoizolare a fațadei (piatră plină) 16cm 800x625mm acoperită cu un strat de acoperire pe o parte	M2
00209918	Placă minerală de termoizolare a fațadei (piatră plină) 18cm 800x625mm acoperită cu un strat de acoperire pe o parte	M2



### Placă suport pentru tencuială din vată minerală

Placă suport pentru tencuială din vată minerală, comprimată la presiune înaltă, cu strat de acoperire pe o parte, rezistentă la compresiune, nu arde, termo- și fonoizolantă, nu absoarbe apa, nu putrezește, cu formă stabilă, rezistentă la îmbătrânire, permite difuzia. Vată minerală conform normei austriece EN 13162 VM-EN 13162-T5-DS(T+)-DS(10)-WS-WL(P)-MU1 tip produs conform normei austriece B 60000 VT-PT 800x625

#### Placă suport pentru tencuială din vată minerală

58L100	Placă suport pentru tencuială din vată minerală PTP-S-035 100mm UA 1,5m2/leg	M2
58L120	Placă suport pentru tencuială din vată minerală PTP-S-035 120mm UA 1,0m2/leg	M2
58L140	Placă suport pentru tencuială din vată minerală PTP-S-035 140mm UA 1,0m2/leg	M2



### Plăci termoizolatoare perimetrice - soclu

Pentru izolarea pereților și pardoselei de spațiile încălzite care se învecinează cu pământul. Plăcile sunt fabricate cu ajutorul automatelor de fasonat - EPS. Suprafața pe o parte este prevăzută cu striatii pentru drenaj în structură romboidală. Falțul în trepte pe perimetru (SF) garantează o izolație fără punți termice. Avantaje clare: - absorbție foarte redusă a apei, datorită sudurii foarte bune a particulelor expandate, - rezistența foarte bună datorită densității volumetrice ridicate, - izolație termică cu 10 % mai bună decât plăcile expandate EPS normale.

#### Placă termoizolație perimetrală SF

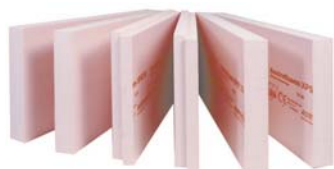
Placă termoizolație cu falț în trepte

16010	Placă termoizolație perimetrală SF 30mm 1265x615mm 12,00m <sup>2</sup> (0,360m <sup>3</sup> )/Pachet UA16	M2
16020	Placă termoizolație perimetrală SF 40mm 1265x615mm 9,00m <sup>2</sup> (0,3600m <sup>3</sup> )/Pachet UA12	M2
16030	Placă termoizolație perimetrală SF 50mm 1265x615mm 7,50m <sup>2</sup> (0,3750m <sup>3</sup> )/Pachet UA10	M2
16040	Placă termoizolație perimetrală SF 60mm 1265x615mm 6,00m <sup>2</sup> (0,3600m <sup>3</sup> )/Pachet UA8	M2
16050	Placă termoizolație perimetrală SF 70mm 1265x615mm 5,25m <sup>2</sup> (0,3675m <sup>3</sup> )/Pachet UA7	M2
16060	Placă termoizolație perimetrală SF 80mm 1265x615mm 4,50m <sup>2</sup> (0,3600m <sup>3</sup> )/Pachet UA6	M2
16070	Placă termoizolație perimetrală SF 100mm 1265x615mm 3,75m <sup>2</sup> (0,3750m <sup>3</sup> )/Pachet UA5	M2
16080	Placă termoizolație perimetrală SF 120mm 1265x615mm 3,00m <sup>2</sup> (0,3600m <sup>3</sup> )/Pachet UA4	M2
16090	Placă termoizolație perimetrală SF 140mm 1265x615mm 2,25m <sup>2</sup> (0,3150m <sup>3</sup> )/Pachet UA3	M2
16100	Placă termoizolație perimetrală SF 160mm 1265x615mm 2,25m <sup>2</sup> (0,3600m <sup>3</sup> )/Pachet UA3	M2
161000	Placă termoizolație perimetrală SF 180mm 1265x615mm 1,50m <sup>2</sup> (0,2700m <sup>3</sup> )/Pachet UA2	M2
16120	Placă termoizolație perimetrală SF 200mm 1265x615mm 1,50m <sup>2</sup> (0,3000m <sup>3</sup> )/Pachet UA2	M2

#### Placă termoizolație perimetrală GK

Placă termoizolație fără falț în trepte.

16210	Placă termoizolație perimetrală GK 20mm 1250x600mm 18,75m <sup>2</sup> (0,3750m <sup>3</sup> )/Pachet UA25	M2
162200	Placă termoizolație perimetrală GK 30mm 1250x600mm 12,00m <sup>2</sup> (0,3600m <sup>3</sup> )/Pachet UA16	M2
16230	Placă termoizolație perimetrală GK 40mm 1250x600mm 9,00m <sup>2</sup> (0,3600m <sup>3</sup> )/Pachet UA12	M2
16240	Placă termoizolație perimetrală GK 50mm 1250x600mm 7,50m <sup>2</sup> (0,3750m <sup>3</sup> )/Pachet UA10	M2
16250	Placă termoizolație perimetrală GK 60mm 1250x600mm 6,00m <sup>2</sup> (0,3600m <sup>3</sup> )/Pachet UA8	M2
16260	Placă termoizolație perimetrală GK 70mm 1250x600mm 5,25m <sup>2</sup> (0,3675m <sup>3</sup> )/Pachet UA7	M2
16270	Placă termoizolație perimetrală GK 80mm 1250x600mm 4,50m <sup>2</sup> (0,3600m <sup>3</sup> )/Pachet UA6	M2
16280	Placă termoizolație perimetrală GK 100mm 1250x600mm 3,75m <sup>2</sup> (0,3750m <sup>3</sup> )/Pachet UA5	M2
16290	Placă termoizolație perimetrală GK 120mm 1250x600mm 3,00m <sup>2</sup> (0,3600m <sup>3</sup> )/Pachet UA4	M2
16300	Placă termoizolație perimetrală GK 140mm 1250x600mm 2,25m <sup>2</sup> (0,3150m <sup>3</sup> )/Pachet UA3	M2
16310	Placă termoizolație perimetrală GK 160mm 1250x600mm 2,25m <sup>2</sup> (0,3600m <sup>3</sup> )/Pachet UA3	M2
16320	Placă termoizolație perimetrală GK 180mm 1250x600mm 1,50m <sup>2</sup> (0,2700m <sup>3</sup> )/Pachet UA2	M2
16330	Placă termoizolație perimetrală GK 200mm 1250x600mm 1,50m <sup>2</sup> (0,3000m <sup>3</sup> )/Pachet UA2	M2



### Placă de izolație XPS impregnată

Placă termoizolantă rezistentă la compresiune din spumă dură din polistiren extrudat. În mare măsură nu este sensibilă la acțiunea apei, bune caracteristici ecologice (conținut celulă aer), termoizolație excepțională.

#### Placă de izolație XPS impregnată

103653	Placă de izolație 20mm impregnată GK 15 M2/pachet	M2
104209	Placă de izolație 30mm impregnată GK 10,5 M2/pachet	M2
104216	Placă de izolație 40mm impregnată GK 7,5 M2/pachet	M2
104223	Placă de izolație 50mm impregnată GK 6 M2/pachet	M2
104230	Placă de izolație 60mm impregnată GK 5,25 M2/pachet	M2
104247	Placă de izolație 80mm impregnată GK 3,75 M2/pachet	M2
104254	Placă de izolație 100mm impregnată GK 3 M2/pachet	M2

## Sisteme termoizolante de monolitizare Lorencic Bauservice® - Lipire, armare, grunduire & acoperire cu strat



### Lipire



#### Mase de șpăcluit adezive Lorencic

129996LO	Adeziv de șpăcluit LORENCIC 25kg/Sac 42Saci/Palet	SAC
1299960LO	Adeziv de șpăcluit flexibil LORENCIC vrac	T
1299961LO	Adeziv de șpăcluit Lorencic alb 25kg/Sac 42Saci/Palet	SAC
189	Adeziv de șpăcluit light 25kg/Sac 48Saci/Palet	SAC
69907Q	Taxă de montaj siloz	BUC

# Sisteme termoizolante de monolitizare, grunduiri, mase de șpăcluit și vopsele

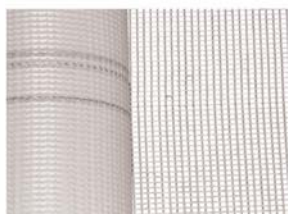


## Adeziv rolă / Adeziv dispersie Lorencic

Pentru lipirea cu strat subțire a plăcilor termoizolante pe plăci suport de tencuială (plăci întinzătoare V100, plăci OSB, plăci fibre gips ș.a.) pentru baze cu grad slab de absorbție pentru interior și exterior. Grosimea stratului: mai mic 2 mm Consum de material: ca. 2-3 kg/m<sup>2</sup>

129997 Adeziv rolă / Adeziv dispersie LORENCIC, fără ciment, 25kg/găleată GAL

## Armare



## Țesătură Wdvs LORENCIC System

Țesătura (sub forma) de plasa din fibre de sticlă textilă din fibre de sticlă rezistentă la substanțe alcaline (cu strat SBR - polistiren-butadien-rubber) verificat conform Normei austriece B6122, pentru preluarea forței la sistemele de legătură termoizolante, sarcină de rupere și rotire acordate. Pentru armarea de straturi de șpăcluire la toate sistemele de legătură termoizolante și la sistemele de tencuială (fațadă). UA 50m<sup>2</sup> / rolă, 30 role/Palet.

3000LO Țesătură Wdvs LORENCIC System 50m<sup>2</sup>/Rol 160g/m<sup>2</sup>, lărgime ochi 4x4mm ETAG ROLA



## Țesătură de blindare LORENCIC

Pentru utilizare profesională, de exemplu în zona soclului, forță de tragere direcție lungime/direcție transversală 210/290, lărgime ochi 7x7mm.

3500 Țesătură de blindare LORENCIC 3500 50m<sup>2</sup>/Rol Greutate 210g/m<sup>2</sup>, 20role/pal ROLA

## Grunduire



## Suport pentru tencuială universal Lorencic

Grund gata preparat, poate fi folosit universal pentru reglarea raportului de absorbție. Indicat pentru aplicarea ulterioară a tencuielilor siliconate, din rășini siliconice, sau pe bază de rășini sintetice, tencuieli de înaltă calitate. Consum la șpăcluire: ca. 0,20 kg/m<sup>2</sup>, la grunduire de tencuială ca. 0,30 kg/m<sup>2</sup>, UA 20kg/Găl, 24 Găl/Palet.

093167LO Suport pentru tencuială universal LORENCIC 20kg/găleată, 24 găleată/Palet GAL

## Straturi de acoperire finale



## Tencuială Lorencic pe bază de silicați cu structură striată sau periată

Pentru tencuieli în strat subțire, gata pentru prelucrare, din material mineral, de înaltă calitate, păstoasă, pe bază de sticlă solubilă, hidrofug, rezistent la intemperii, foarte permeabil la vaporii de apă, nu produce tensiuni, cu grad redus de murdărire, ușor de prelucrat. Pentru interior și exterior la protejarea și executarea fațadelor și suprafețelor la pereții interiori. Datele privind necesarul de material se bazează pe valori medii obținute experimental pe șantier!

417610LOW	Tencuială Silikatputz Lorencic striată 1,0mm, albă, 1,5kg/m <sup>2</sup> , 25kg, UA24	GAL
417610LO	Tencuială Silikatputz Lorencic striată 1,0mm, colorată, 1,5kg/m <sup>2</sup> , 25kg, UA24	GAL
417611LOW	Tencuială Silikatputz Lorencic striat 1,5mm, albă, 2,2kg/m <sup>2</sup> , 25kg, UA24	GAL
417611LO	Tencuială Silikatputz Lorencic striat 1,5mm, colorată, 2,2kg/m <sup>2</sup> , 25kg, UA24	GAL
327514LOW	Tencuială Silikatputz Lorencic striată 2,0mm, albă, 2,7kg/m <sup>2</sup> , 25kg, UA24	GAL
327514LO	Tencuială Silikatputz Lorencic striată 2,0mm, colorată, 2,7kg/m <sup>2</sup> , 25kg, UA24	GAL
137540LOW	Tencuială Silikatputz Lorencic striat 3,0mm, albă, 3,5kg/m <sup>2</sup> , 25kg, UA24	GAL
137540LO	Tencuială Silikatputz Lorencic striat 3,0mm, colorată, 3,5kg/m <sup>2</sup> , 25kg, UA24	GAL
347512LOW	Tencuială Silikatputz Lorencic periată 2,0mm, albă, 2,6kg/m <sup>2</sup> , 25kg, UA24	GAL
347512LO	Tencuială Silikatputz Lorencic periată 2,0mm, colorată, 2,6kg/m <sup>2</sup> , 25kg, UA24	GAL
457518LOW	Tencuială Silikatputz Lorencic periată 3,0mm, albă, 3,0kg/m <sup>2</sup> , 25kg, UA24	GAL
457518LO	Tencuială Silikatputz Lorencic periată 3,0mm, colorată, 3,0kg/m <sup>2</sup> , 25kg, UA24	GAL



### Tencuială Lorencic pe bază de rășină siliconică structură zgâriată sau periată

Pentru tencuieli în strat subțire, gata pentru prelucrare, din material mineral, de înaltă calitate, păstoasă, pe bază de rășină siliconică, hidrofug, rezistent la intemperii, foarte permeabil la vaporii de apă, nu produce tensiuni, spălabil, ușor de prelucrat, cu tendință redusă la murdărire. Pentru interior și exterior la protejerea și executarea fațadelor și suprafețelor la pereții interiori. Datele privind necesarul de material se bazează pe valori medii obținute experimental pe șantier!

065451LOW	Tencuială SilikonPutz Lorencic striată 1,0mm, albă, 1,5kg/m <sup>2</sup> , 25kg UA24	GAL
065451LO	Tencuială SilikonPutz Lorencic striată 1,0mm, colorată, 1,5kg/m <sup>2</sup> , 25kg UA24	GAL
065409LOW	Tencuială SilikonPutz Lorencic striată 1,5mm, albă, 2,2kg/m <sup>2</sup> , 25kg UA24	GAL
065409LO	Tencuială SilikonPutz Lorencic striată 1,5mm, colorată, 2,2kg/m <sup>2</sup> , 25kg UA24	GAL
065478LOW	Tencuială SilikonPutz Lorencic striată 2,0mm, albă, 2,7kg/m <sup>2</sup> , 25kg UA24	GAL
065478LO	Tencuială SilikonPutz Lorencic striată 2,0mm, colorată, 2,7kg/m <sup>2</sup> , 25kg UA24	GAL
065485LOW	Tencuială SilikonPutz Lorencic striată 3,0mm, albă, 3,5kg/m <sup>2</sup> , 25kg UA24	GAL
065485LO	Tencuială SilikonPutz Lorencic striată 3,0mm, colorată, 3,5kg/m <sup>2</sup> , 25kg UA24	GAL
065416LOW	Tencuială SilikonPutz Lorencic periată 2,0mm, albă, 2,6kg/m <sup>2</sup> , 25kg UA24	GAL
065416LO	Tencuială SilikonPutz Lorencic periată 2,0mm, colorată, 2,6kg/m <sup>2</sup> , 25kg UA24	GAL
065461LOW	Tencuială SilikonPutz Lorencic periată 3,0mm, albă, 3,0kg/m <sup>2</sup> , 25kg UA24	GAL
065461LO	Tencuială SilikonPutz Lorencic periată 3,0mm, colorată, 3,0kg/m <sup>2</sup> , 25kg UA24	GAL



### Tencuială Lorencic pe bază de rășină sintetică cu structură striată sau periată

Pentru tencuieli în strat subțire, material păstos, fixată organic, gata de prelucrare, de calitate superioară, hidrofug, rezistent la intemperii, permeabil la vaporii de apă, lavabilă, cu colorit de briliant, intens solicitabil mecanic, ușor de prelucrat. Pentru interior și exterior la protejerea și executarea fațadelor și suprafețelor la pereții interiori. Datele privind necesarul de material se bazează pe valori medii obținute experimental pe șantier!

367511LOW	Tencuială GranoporPutz Lorencic striată 1,0mm, albă, 1,5kg/m <sup>2</sup> , 25kg, UA24	GAL
367511LO	Tencuială GranoporPutz Lorencic striată 1,0mm, colorată, 1,5kg/m <sup>2</sup> , 25kg, UA24	GAL
367510LOW	Tencuială GranoporPutz Lorencic striată 1,5mm, albă, 2,2kg/m <sup>2</sup> , 25kg, UA24	GAL
367510LO	Tencuială GranoporPutz Lorencic striată 1,5mm, colorată, 2,2kg/m <sup>2</sup> , 25kg, UA24	GAL
077518LOW	Tencuială GranoporPutz Lorencic striată 2,0mm, albă, 2,7kg/m <sup>2</sup> , 25kg, UA24	GAL
077518LO	Tencuială GranoporPutz Lorencic striată 2,0mm, colorată, 2,7kg/m <sup>2</sup> , 25kg, UA24	GAL
287511LOW	Tencuială GranoporPutz Lorencic striată 3,0mm, albă, 3,5kg/m <sup>2</sup> , 25kg, UA24	GAL
287511LO	Tencuială GranoporPutz Lorencic striată 3,0mm, colorată, 3,5kg/m <sup>2</sup> , 25kg, UA24	GAL
097516LOW	Tencuială GranoporPutz Lorencic periată 2,0mm, albă, 2,6kg/m <sup>2</sup> , 25kg, UA24	GAL
097516LO	Tencuială GranoporPutz Lorencic periată 2,0mm, colorată, 2,6kg/m <sup>2</sup> , 25kg, UA24	GAL
307516LOW	Tencuială GranoporPutz Lorencic periată 3,0mm, albă, 3,0kg/m <sup>2</sup> , 25kg, UA24	GAL
307516LO	Tencuială GranoporPutz Lorencic periată 3,0mm, colorată, 3,0kg/m <sup>2</sup> , 25kg, UA24	GAL

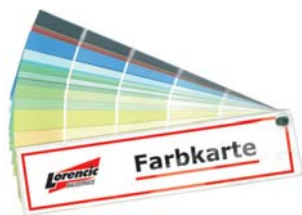
Atenție: În cazul tonurilor de culoare intense prețul se comunică la cerere! (tencuieli păstoase, intensificare ton de culoare)



### Tencuială de soclu colorată

Tencuiala de soclu colorată, gata de prelucrare pentru acoperiri decorative ale pereților cu efect de tencuială spălată. Tencuiala de soclu decorativă se poate comanda în 9 feluri de nuanțe standard, pentru interior și exterior. Aderă la toate bazele uscate și netede, cum ar fi tencuielile, mortare de armare, suprafețe de beton, elemente prefabricate, etc.

073787LO	Tencuială de soclu colorată, 25kg/găleată, 24 găleată/Palet	GAL
----------	---	-----



### Paletar de culoare Lorencic pentru configurare individuală.

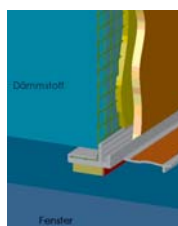
Paleta de culori LORENCIC conține cele mai noi trenduri de culoare și vă arată posibilități de configurare ale culorilor pentru fațade de construcții noi și modernizări în interior și exterior. Pe lângă cele 252 de culori ale noastre vă putem pune la cerere în practică orice dorință de culoare care se poate face. Paleta de culori s-a obținut printr-un procedeu de presiune. De aceea pe lângă tonurile de culoare originale sunt posibile și deviații reduse de nuanțe. Și fluctuații ale materiei prime, structura, raport de absorbție diferit a bazei, influențe ale mediului înconjurător și raporturi de lumină pot cauza deviații de nuanță. Eventuale pretenții datorate deviațiilor de nuanță, care sunt condiționate de cauzele numite mai sus, nu pot fi valorificate. Valoarea de referință cu privire la lumină dă cantitatea de lumină în %, care este reflectată de o suprafață la un tip de lumină D65.

FK	Paletar de culori Lorencic pentru tencuielile decorative	BUC
----	--	-----

## Sisteme termoizolante de monolitizare Lorencic Bauservice® - Accesorii: Profile



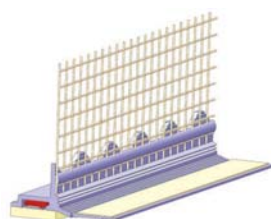
### Profile de tencuială și șipci de protecție cu țesătură de sistem termoizolant de monolitizare LORENCIC



#### Dreptar de protecție și tencuit îngust cu țesătură WDVS

Profilul este dotat cu o țesătură de armare precum și cu o bandă de etanșare ce împiedică pătrunderea ploii torențiale și a aerului. Temperatura minimă la prelucrare + 5°C. Lungimea maximă a profilului 240 mm.

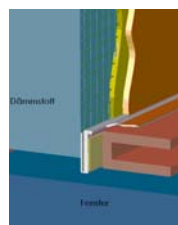
514	Dreptar de protecție LORENCIC și tencuit cu țesătură VDWS 8x8mm 1,40ml UA30	BARA
524	Dreptar de protecție LORENCIC și tencuit cu țesătură VDWS 8x8mm 2,40ml UA30	BARA
6470105001	Dreptar de protecție LORENCIC și tencuit cu țesătură WDVS 6mm 1,4ml, UA30	BARA
6470205	Dreptar de protecție LORENCIC și tencuit cu țesătură WDVS 6mm 2,4ml, UA30	BARA



#### Dreptar 3D cu plasă WDVS LORENCIC

Avantaje:- preluarea mișcărilor de peste 2mm și astfel îndeplinirea noilor norme ale WDV. - Testate la IFT Rosenheim pentru preluarea mișcărilor în 3 planuri peste 2mm.- Fără limitarea decuplării ca la W29 PUR EX de la APU. - Montare simplă, la fel ca cea pentru profilele standard. - Aspect îngrijit. -Plasă încorporată împotriva crăpăturilor. - Ștanțare perforată împotriva crăpăturilor.

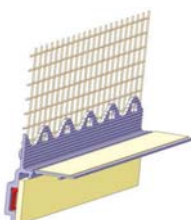
914	Profil LORENCIC cu plasă WDVS 3D standard 1,4m/bară, UA25=35ml, 40 cutii/palet	BARA
924	Profil LORENCIC cu plasă WDVS 3D standard 1,4m/bară, UA25=60ml, 40 cutii/palet	BARA



#### Dreptar protecție și tencuit îngust pentru șinele de ghidaj rolete cu țesătură L

Asigură o îmbinare elegantă, rosturi fără întreținere, prelucrare simplă, cu țesătură WDVS.

714	Dreptar de protecție LORENCIC și tencuit cu țesătură 1,40ml, UA25	BARA
724	Dreptar de protecție LORENCIC și tencuit cu țesătură 2,40ml, UA25	BARA



#### Profil 3D pentru șinele de ghidaj ale jaluzelelor, cu plasă WDVS LORENCIC

Profil de îmbinare cu plasă WDVS, garnitură de etanșare autoadezivă, latură detașabilă, cu bandă autoadezivă pentru montarea foliei de protecție 12x0,3mm, plasă VWS 12,5cm, albă. Descrierea produsului:profil autoadeziv din PVC cu plasă VWS pentru îmbinarea laterală a construcțiilor pentru jaluzele. Profil cu bandă de etanșare rezistentă la intemperii și permeabilă la aer, cu latură detașabilă pentru montarea foliei de protecție înaintea ferestrelor (ușilor) și ramelor și dotat cu îmbinare TPE pentru preluarea mișcărilor 3D. Proprietățile produsului: - preluarea mișcărilor 3D, -montare simplă și rapidă - îmbinări rezistente la condițiile meteo, - nu necesită lucrări ulterioare de curățare, - conductivitate acustică redusă, - dezbinare termică, - îmbinarea nu necesită întreținere, - nu necesită benzi adezive, - rezistent la razele UV ISO 1431-1, - etanșare curată.

814	Profil LORENCIC cu plasă WDVS 3D pt jaluzele 1,4ml/bară UA25, 40 cutii/palet	BARA
824	Profil LORENCIC cu plasă WDVS 3D pt jaluzele 2,4ml/bară UA25, 40 cutii/palet	BARA

### Profile de tencuială și șipci de protecție Sisteme termoizolante de monolitizare PROTEKTOR



#### Profil boltire

Profil boltire autoadeziv din PVC cu garnitură de etanșare și țesătură din fibră de sticlă pentru îmbinări exacte ale sistemului WDV. Temperatură minimă de prelucrare 5°C. Lungime maximă de prelucrare 260cm datorită posibilității alungiri.

43721150	Profil de boltire 3721, PVC 1,5ml, 50bări/leg, 26leg/palet	BARA
43721260	Profil de boltire 3721, PVC 2,6ml, 50bări/leg, 26leg/palet	BARA

## Profile de tencuială și șipci de protecție Sisteme termoizolante de monolitizare 3KS

**Dreptar de protecție și tencuit îngust cu țesătură WDVS și etanșare**

Asigură o îmbinare elegantă, prelucrare simplă cu țesătură WDVS și buză de etanșare. Buza de etanșare elastică împiedică radiațiile solare directe sau indirecte pe banda adezivă spongioasă. Lățimea de 10 mm, bandă adezivă spongioasă 3mm. Nu mai este necesară o rostuire suplimentară! Temperatura minimă la prelucrare +5°C. De regulă profilele T-FAL sunt adecvate pentru preluarea dilatațiilor tridimensionale până la 3 mm, având lungimi ale profilului până la 300 cm. Rugăm respectați indicațiile producătorului!

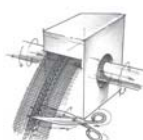
3798140	Dreptar de protecție și tencuit flexibil cu țesătură și buză de etanșare 1,40ml UA60	BARA
3798250	Dreptar de protecție și tencuit flexibil cu țesătură și buză de etanșare 2,50ml UA60	BARA

## Colțare Sisteme termoizolante de monolitizare LORENCIC

**Apărător colț din PVC cu țesătură VWS LORENCIC**

Este un profil din plastic întărit cu țesătură VWS pentru protejerea muchiilor și ajutor ca reper, în vederea executării elegante a colțurilor clădirilor.

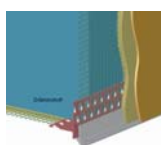
4041	Apărător colț din PVC cu țesătură VWS 10x15cm 2,50ml/bară, UA100	BARA
4041080120	Apărător colț din PVC cu țesătură VWS 8x12cm 2,50ml/bară UA100	BARA
5533307	Apărător colț din PVC cu țesătură VWS 10x23cm 2,50ml/bară UA50	BARA

**Fixare colț PVC cu țesătură LORENCIC**

Acest colț "rotativ" constă din bandă dură de PVC găurită, este rezistentă la șocuri și sigură la rupere. Permite modelarea dintr-o formă plană într-un colțar stabil.

5901907	Fixare colț PVC cu țesătură 10x15cm găurit 50ml/rolă	ROLA
---------	--	------

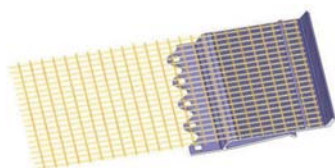
## Muchii de scurgere Sisteme termoizolante de monolitizare LORENCIC

**Cant de scurgere PVC**

Profil de închidere pentru formarea canturilor de scurgere cu fibră de sticlă. Pentru o grosime a tencuiei de 3 și 5mm.

6485302	Cant de scurgere din țesătură PVC LORENCIC 10x10 2,50ml/bară UA20	BARA
---------	---	------

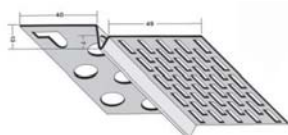
## Profile de îmbinare Sisteme termoizolante de monolitizare

**Profil de închidere PVC**

Cu țesătură din fibră de sticlă rezistentă la substanțe alcaline special pentru formare rapidă și tehnică fără cusur. de la închideri la păstrarea tablei la sisteme WDV.

43749	Profil de închidere PVC cu țesătură 2,50ml/bară UA20	ML
-------	--	----

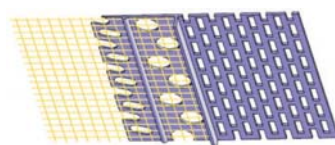
## Profile de aerisire posterioară Sisteme termoizolante de monolitizare PROTEKTOR

**Profil de aerisire posterioară Protektor**

Stratul de bază este aluminiu; pentru montarea pe termoizolație; secțiune transversală a aerisirii/ventilației: 207 cm<sup>2</sup>/ml.

49224	Profil de aerisire posterioară 9224 2,50ml/bară UA20	ML
-------	--	----

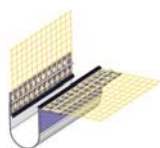
## Profile de aerisire posterioară Sisteme termoizolante de monolitizare LORENCIC

**Profil aerisire posterioară acoperișuri LORENCIC**

Profil aerisire posterioară cu țesătură WDVS, folosit ca profil de închidere la acoperișurile reci.

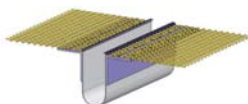
9224LO	Profil aerisire pentru acoperișuri LORENCIC cu plasă PVC, 2,5m/bară, 25bare/cutie	BARA
--------	---	------

## Profile pentru rosturi de dilatație LORENCIC

**Rost de dilatație I WDVS pentru formare colț interior (formă V) LORENCIC**

Profil de acoperit rosturi din PVC cu țesătură WDVS lipită. Țesătură poliester cu parte mediană din cauciuc.

4045	Rost de dilatație LORENCIC pentru WDVS I (V) colț interior cu țesătură 2,50ml/bară UA25	BARA
------	---	------

**Rost de dilatație II WDVS pentru suprafață dreaptă (formă E) LORENCIC**

Profil de acoperit rosturi din PVC cu țesătură WDVS lipită. Țesătură poliester cu parte mediană din cauciuc.

4044	Rost de dilatație LORENCIC pentru WDVS II (E) drept cu țesătură 2,50ml/bară UA25	BARA
------	--	------

## Profile pentru rosturi de dilatație LORENCIC

**Rost de dilatație pentru WDVS LORENCIC**

Rost de dilatație pentru dilatații mici. Se folosește pentru pereții drepecți și pentru colțuri de până la 90 de grade. Grosime tencuială 5mm, a se folosi numai pentru construcțiile verticale. Îmbinările se etanșează cu benzi adezive.

7561250LO	Rost de dilatație LORENCIC pentru WDVS cu plasă 2,5m/bară 25bări/leg, 20leg/palet	BARA
-----------	---	------

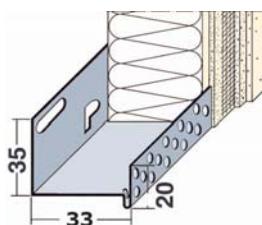
## Profile cu caneluri

**Profil crestat WDVS din PVC**

Utilizare în WDVS pentru îmbrăcarea și stabilizarea bosajului fațadei. Prindere bună a tencuiei de armare prin găurire laterală. Profilul crestat este o posibilitate rapidă și optimă, pentru a îmbrăca bosajul prevăzut al fațadei.

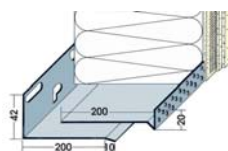
4940304	Profil crestat WDVS din PVC 2,50ml/bară UA20	BARA
---------	--	------

## Profile jgheab pentru soclu PROTEKTOR

**Profile jgheab pentru socluri Al pentru suprafete - Protektor**

Profile pentru socluri, sub forma de jgheab, pentru sistemele WDV, adaptate diferitelor grosimi de materiale izolatoare.

490603	Profil de soclu WDVS Alu 30mm 90603 (9143) 2,50 ml/bară 10bări/leg	ML
490604	Profil de soclu WDVS Alu 40mm 90604 (9144) 2,50 ml/bară 10bări/leg	ML
490605	Profil de soclu WDVS Alu 50mm 90605 (9145) 2,50 ml/bară 10bări/leg	ML
490606	Profil de soclu WDVS Alu 60mm 90603 (9146) 2,50 ml/bară 10bări/leg	ML
490607	Profil de soclu WDVS Alu 70mm 90607 (9147) 2,50 ml/bară 10bări/leg	ML
490608	Profil de soclu WDVS Alu 80mm 90608 (9148) 2,50 ml/bară 10bări/leg	ML
490609	Profil de soclu WDVS Alu 90mm 90609 (9149) 2,50 ml/bară 10bări/leg	ML
490810	Profil de soclu WDVS Alu 100mm 90810 (9150) 2,50 ml/bară 10bări/leg	ML
490812	Profil de soclu WDVS Alu 120mm 90812 (9212) 2,50 ml/bară 6bări/leg	ML
490814	Profil de soclu WDVS Alu 140mm 90814 (9213) 2,50 ml/bară 6bări/leg	ML
490816	Profil de soclu WDVS Alu 160mm 90816 (9214) 2,50 ml/bară 6bări/leg	ML
490818	Profil de soclu WDVS Alu 180mm 90818 (9216) 2,50 ml/bară 6bări/leg	ML
490820	Profil de soclu WDVS Alu 200mm 90820 (9218) 2,50 ml/bară 6bări/leg	ML
491022	Profil de soclu WDVS Alu 220mm 91022 2,50 ml/bară 6bări/leg	ML

**Profile jgheab din aluminiu, dimensiune reglabilă**

Profil pentru jgheaburi cu dimensiune adaptabilă din aluminiu pentru grosimi materiale izolații 200-300mm.

49141	Profil WDVS dimensiune reglabilă din aluminiu 200-300mm, 2,5m/bară, 4 bări/legătură.	ML
-------	--	----

## Profile de soclu, profile de îmbinare LORENCIC



## Profile jgheab pentru socluri din Aluminiiu pentru suprafețe LORENCIC

Profilele pentru socluri sub formă de jgheab, la sistemele WDV, adaptate diferitelor grosimi de materiale izolatoare.

490603X	Profil de soclu WDVS Alu 30mm 90603 (9143)	2,50 ml/bară	10bări/leg, 150leg/pal	ML
490604X	Profil de soclu WDVS Alu 40mm 90604 (9144)	2,50 ml/bară	10bări/leg, 150leg/pal	ML
490605X	Profil de soclu WDVS Alu 50mm 90605 (9145)	2,50 ml/bară	10bări/leg, 125leg/pal	ML
490606X	Profil de soclu WDVS Alu 60mm 90603 (9146)	2,50 ml/bară	10bări/leg, 100leg/pal	ML
490607X	Profil de soclu WDVS Alu 70mm 90607 (9147)	2,50 ml/bară	10bări/leg, 90leg/pal	ML
490608X	Profil de soclu WDVS Alu 80mm 90608 (9148)	2,50 ml/bară	10bări/leg, 80leg/pal	ML
490609X	Profil de soclu WDVS Alu 90mm 90609 (9149)	2,50 ml/bară	10bări/leg, 70leg/pal	ML
490810X	Profil de soclu WDVS Alu 100mm 90810 (9150)	2,50 ml/bară	10bări/leg, 60leg/pal	ML
490812X	Profil de soclu WDVS Alu 120mm 90812 (9212)	2,50 ml/bară	10bări/leg, 50leg/pal	ML
490814X	Profil de soclu WDVS Alu 140mm 90814 (9213)	2,50 ml/bară	10bări/leg, 45leg/pal	ML
490816X	Profil de soclu WDVS Alu 160mm 90816 (9214)	2,50 ml/bară	10bări/leg, 40leg/pal	ML
490818X	Profil de soclu WDVS Alu 180mm 90818 (9216)	2,50 ml/bară	10bări/leg, 35leg/pal	ML
490820X	Profil de soclu WDVS Alu 200mm 90820 (9218)	2,50 ml/bară	10bări/leg, 30leg/pal	ML
491022X	Profil de soclu WDVS Alu 220mm 91022	2,50 ml/bară	10bări/leg, 25leg/pal	ML



## Profil din PVC pentru jgheaburi cu dimensiune reglabilă

Profil cu dimensiuni adaptabile, din PVC, cu două componente jgheab și profil de prindere. Nu depinde de tipul materialului de izolație pentru grosimi de 100-160mm. O parte de prindere (art.4210202001) se poate folosi ca închidere a suprafeței fațadei.

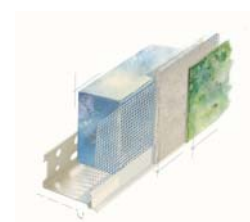
4210202001	Profil soclu PREMIUM PVC cu plasă 2ml/bară	10 bare/cutie, 30cutii/palet	BARA
4216202001	Profil soclu PREMIUM I PVC reglaj 100-160mm,	2ml/bară UA10	BARA



## Profil soclu PRAKTIKA

Profil din material plastic cu canturi de scurgere. Poate fi folosit indiferent de tipul materialului de izolație.

40390	Profil soclu PVC cu plasă WDVS tip PRAKTIKA	2,5m/bară UA25=62,5m	40 cutii/palet. BARA
-------	---	----------------------	----------------------



## Profil din PVC cu picurător pentru șine de soclu

Profil din PVC cu picurător pentru șine de soclu, 2,5 ml/bară cu țesătură WDVS, 50 bări/cutie, 20 cutii/pal

4650305001	Profil din PVC cu picurător pentru șine de soclu,	2,5 ml/bară cu țesătură WDVS	BARA
------------	---	------------------------------	------

Sisteme termoizolante de monolitizare Lorencic Bauservice® -  
Accesorii: Dibluri

## Clasificarea bazelor suport în categorii de utilizare

în următoarele materiale de construcții:

**Categoria de utilizare A:**

Diblu din plastic pentru utilizare în beton normal

**Categoria de utilizare B:**

Diblu din plastic pentru utilizare în cărămidă plină

**Categoria de utilizare C:**

Diblu din plastic pentru utilizare în cărămidă/bolțar cu goluri

**Categoria de utilizare D:**

Diblu din plastic pentru utilizare în beton ușor cu pori din materiale în vrac

**Categoria de utilizare E:**

Diblu din plastic pentru utilizare în beton cu pori

## Sisteme termoizolante de monolitizare Lorencic Bauservice® - Accesorii: Dibluri Fischer



### Dibluri FISCHER



#### Diblu bățut Termofix CF Fischer

Bridă de fixare cu o cămașă din material plastic de înaltă calitate cu o șaibă de fixare pentru placa izolantă. Cuiul din oțel premontat este galvanizat cu zinc și se ancorează în diblu prin lovire. Dopul special diminuează căldura de transfer. Forma diblului permite ancorarea în majoritatea materialelor folosite în construcții. Cap flexibil ce compensează tensiunile termice și împiedică astfel deteriorarea materialului adeziv. Verificat după ETA -07/0287 A, B, C. Nu există verificare conform ÖNORM (Normele austriece în construcții).

Articol	Denumire / Lungime totală în mm	Ø - Disc	Ø - Dorn	Adâncimea minimă a găurii	Adâncimea minimă de prindere	Grosimea maximă material termoizolant	Cutii pe flecare palet	UA [Buc.]	Unitate
52092	Termofix CF 8 / 95mm	60 mm	8 mm	45 mm	35 mm	60 mm	70	100	Cutie
52124	Termofix CF 8 / 115mm	60 mm	8 mm	45 mm	35 mm	80 mm	70	100	Cutie
52127	Termofix CF 8 / 135mm	60 mm	8 mm	45 mm	35 mm	100 mm	54	100	Cutie
52128	Termofix CF 8 / 155mm	60 mm	8 mm	45 mm	35 mm	120 mm	54	100	Cutie
52134	Termofix CF 8 / 175mm	60 mm	8 mm	45 mm	35 mm	140 mm	54	100	Cutie
52135	Termofix CF 8 / 195mm	60 mm	8 mm	45 mm	35 mm	160 mm	45	100	Cutie
52139	Termofix CF 8 / 215mm	60 mm	8 mm	45 mm	35 mm	180 mm	45	100	Cutie
52140	Termofix CF 8 / 235mm	60 mm	8 mm	45 mm	35 mm	200 mm	45	100	Cutie



#### Diblu înșurubat Termofix 6H Fischer

Diblu înșurubat din masă plastică dotat cu șurub cu montaj rapid, zincat galvanic, cu închizător cu bilă integrat. Capul flexibil compensează tensiunile termice, evitându-se deteriorarea materialului izolat. Închizătorul cu bilă reduce căldura transmisă. Antrenarea cu șurub cu T25 Bits din comerț asigură un montaj rapid și simplu.

Articol	Denumire / Lungime totală în mm	Ø - Disc	Ø - Dorn	Adâncimea minimă a găurii	Adâncimea minimă de prindere	Grosimea maximă material termoizolant	Cutii pe flecare palet	UA [Buc.]	Unitate
07360	Termofix 6 H / 60mm	60 mm		50 mm	25 mm	35 mm	60	100	Cutie
07361	Termofix 6 H / 80mm	60 mm		70 mm	25 mm	55 mm	60	100	Cutie
07362	Termofix 6 H / 100mm	60 mm		90 mm	25 mm	75 mm	60	100	Cutie
07363	Termofix 6 H / 120mm	60 mm		110 mm	25 mm	95 mm	50	100	Cutie
07364	Termofix 6 H / 140mm	60 mm		130 mm	25 mm	115 mm	21	100	Cutie
07365	Termofix 6 H / 160mm	60 mm		150 mm	25 mm	135 mm	21	100	Cutie
07366	Termofix 6 H / 190mm	60 mm		180 mm	25 mm	165 mm	21	100	Cutie
07367	Termofix 6 H / 210mm	60 mm		200 mm	25 mm	185 mm	21	100	Cutie
07264	Termofix 6 H / 230mm	60 mm		220 mm	25 mm	205 mm	21	100	Cutie
07368	Termofix 6 H / 250mm	60 mm		240 mm	25 mm	225 mm	21	100	Cutie
07369	Termofix 6 H / 310mm	60 mm		300 mm	25 mm	285 mm	21	100	Cutie



#### Diblu cui cu montaj prin lovire 8NZ Fischer

Diblu cui cu montaj prin lovire pentru montarea sistemelor WDV în beton și zidărie. Prin lovirea cu ciocanul a dopului premontat GfK diblul se ancorează de suprafață. Montaj rapid și sigur în majoritatea materialelor folosite în construcții (A, B și D). Transfer termic redus datorită dopului din material plastic (clasă Chi: 0,002 W/K). Verificat după ETA -02/0019, A, B, C, D, E. Categorie de folosință ÖNORM (Normele austriece în construcții): A, B, C, D A, B, D.

Articol	Denumire / Lungime totală în mm	Ø - Disc	Ø - Dorn	Adâncimea minimă a găurii	Adâncimea minimă de prindere	Grosimea maximă material termoizolant	Cutii pe flecare palet	UA [Buc.]	Unitate
40007	Termoz 8 NZ / 110mm	60 mm	8 mm	45 mm	35 mm	75 mm	60	100	Cutie
40009	Termoz 8 NZ / 130mm	60 mm	8 mm	45 mm	35 mm	95 mm	60	100	Cutie
40010	Termoz 8 NZ / 150mm	60 mm	8 mm	45 mm	35 mm	115 mm	54	100	Cutie
40011	Termoz 8 NZ / 170mm	60 mm	8 mm	45 mm	35 mm	135 mm	54	100	Cutie
40012	Termoz 8 NZ / 190mm	60 mm	8 mm	45 mm	35 mm	155 mm	54	100	Cutie
40013	Termoz 8 NZ / 210mm	60 mm	8 mm	45 mm	35 mm	175 mm	54	100	Cutie
40014	Termoz 8 NZ / 230mm	60 mm	8 mm	45 mm	35 mm	195 mm	54	100	Cutie



### Diblu bățut Termoz 8N Fischer

Diblu cu montaj prin lovire pentru montarea rapidă a sistemelor WDV. Știftul de oțel încorporat este galvanizat cu zinc, miezul delta acoperă și lărgeste cilindrul în baza de suport prin intermediul dopului montat suplimentar. Verificat ETA 03/0019 A,B.

Articol	Denumire / Lungime totală în mm	Ø - Disc	Ø - Dorn	Adâncimea minimă a găurii	Adâncimea minimă de prindere	Grosimea maximă material termoizolant	Cutii pe flecare palet	UA [Buc.]	Unitate
03850	Termoz 8 N / 250mm	60 mm	8 mm	65 mm	50 mm	200 mm	42	100	Cutie
03851	Termoz 8 N / 270mm	60 mm	8 mm	65 mm	50 mm	220 mm	28	100	Cutie
03852	Termoz 8 N / 290mm	60 mm	8 mm	65 mm	50 mm	240 mm	14	100	Cutie
502294	Termoz 8 N / 310mm	60 mm	8 mm	65 mm	50 mm	260 mm	30	100	Cutie
502295	Termoz 8 N / 330mm	60 mm	8 mm	65 mm	50 mm	280 mm	30	100	Cutie
502296	Termoz 8 N / 350mm	60 mm	8 mm	65 mm	50 mm	300 mm	30	100	Cutie
502297	Termoz 8 N / 370mm	60 mm	8 mm	65 mm	50 mm	320 mm	30	100	Cutie
502298	Termoz 8 N / 390mm	60 mm	8 mm	65 mm	50 mm	340 mm	30	100	Cutie



### Diblu înșurubat Termoz 8UZ Fischer

Diblu înșurubat admis pentru montarea sistemelor WDV cu plăci din polistiren expandat dur sau plăci izolate pe beton și zidărie. Șurubul GfK premontat se introduce fără scule auxiliare prin înșurubarea elementului de fixare cu șurub și prin aceasta se ancorează în baza suport. Montajul este rapid și sigur în toate materialele curent utilizate la pereți (A, B, C și D). Testat conform ETA - 02/0019.

Articol	Denumire / Lungime totală în mm	Ø - Disc	Ø - Dorn	Adâncimea minimă a găurii	Adâncimea minimă de prindere	Grosimea maximă material termoizolant	Cutii pe flecare palet	UA [Buc.]	Unitate
40015	Termoz 8 UZ / 110mm	60 mm	8 mm	45 mm	35 mm	75 mm	60	100	Cutie
40016	Termoz 8 UZ / 130mm	60 mm	8 mm	45 mm	35 mm	95 mm	35	100	Cutie
40017	Termoz 8 UZ / 150mm	60 mm	8 mm	45 mm	35 mm	115 mm	35	100	Cutie
40018	Termoz 8 UZ / 170mm	60 mm	8 mm	45 mm	35 mm	135 mm	35	100	Cutie
40019	Termoz 8 UZ / 190mm	60 mm	8 mm	45 mm	35 mm	155 mm	35	100	Cutie
40020	Termoz 8 UZ / 210mm	60 mm	8 mm	45 mm	35 mm	175 mm	24	100	Cutie
40021	Termoz 8 UZ / 230mm	60 mm	8 mm	45 mm	35 mm	195 mm	24	100	Cutie



### Diblu bățut TERMOZ CN 8

Diblu bățut admis pentru montarea în beton și zidărie. Prin baterea cuiului detașabil premontat cu ciocanul, diblul se ancorează în suport. Cuiul detașabil reunește toate avantajele unui cui din oțel cu cele ale unui cui din plastic. Cuiul din oțel asigură o fixare optimă și învelișul din material sintetic armat cu fibre de sticlă este aproape fără punte termică și ajută la economisirea de energie. Zona de compresie integrată între zona de fixare și învelișul diblului facilitează la montaj la scoaterea discului. Verificat conform ETA 09/0394 A, B, C, D. Categoria de utilizare Norma austriacă A,B.

Articol	Denumire / Lungime totală în mm	Ø - Disc	Ø - Dorn	Adâncimea minimă a găurii	Adâncimea minimă de prindere	Grosimea maximă material termoizolant	Cutii pe flecare palet	UA [Buc.]	Unitate
507418	Termoz CN 8 / 110mm	60 mm	8 mm	45 mm	35 mm	70 mm	54	100	Cutie
507419	Termoz CN 8 / 130mm	60 mm	8 mm	45 mm	35 mm	90 mm	54	100	Cutie
507420	Termoz CN 8 / 150mm	60 mm	8 mm	45 mm	35 mm	110 mm	54	100	Cutie
507421	Termoz CN 8 / 170mm	60 mm	8 mm	45 mm	35 mm	130 mm	45	100	Cutie
507422	Termoz CN 8 / 190mm	60 mm	8 mm	45 mm	35 mm	150 mm	45	100	Cutie
507423	Termoz CN 8 / 210mm	60 mm	8 mm	45 mm	35 mm	170 mm	45	100	Cutie
507424	Termoz CN 8 / 230mm	60 mm	8 mm	45 mm	35 mm	190 mm	45	100	Cutie
507425	Termoz CN 8 / 250mm	60 mm	8 mm	45 mm	35 mm	210 mm	45	100	Cutie
507426	Termoz CN 8 / 270mm	60 mm	8 mm	45 mm	35 mm	230 mm	45	100	Cutie
507427	Termoz CN 8 / 290mm	60 mm	8 mm	45 mm	35 mm	250 mm	20	100	Cutie
507428	Termoz CN 8 / 310mm	60 mm	8 mm	45 mm	35 mm	270 mm	20	100	Cutie
507429	Termoz CN 8 / 330mm	60 mm	8 mm	45 mm	35 mm	290 mm	20	100	Cutie
507430	Termoz CN 8 / 350mm	60 mm	8 mm	45 mm	35 mm	310 mm	20	100	Cutie
507431	Termoz CN 8 / 370mm	60 mm	8 mm	45 mm	35 mm	330 mm	20	100	Cutie
507432	Termoz CN 8 / 390mm	60 mm	8 mm	45 mm	35 mm	350 mm	20	100	Cutie



### Diblu Fischer Termoz 8U

Dibluri recomandate pentru montajul sistemelor WDV cum ar fi plăci de polistirol – spumă sau plăci de izolație încastrate în beton sau fixate în zidărie. Șurubul premontat este galvanizat cu zinc, miezul delta se ancorează în cilindrul diblului prin înșurubare. Cap flexibil ce compensează tensiunile termice și împiedică astfel deteriorarea materialului adeziv. Bila de închidere diminuează căldura transfer. Soluția ideală pentru materiale de construcții grele! Verificat după ETA -02/0019, A,B,C,D,E. Categorie de folosință ÖNORM(Norme austriece în construcții): A, B, C, D E.

#### Diblu Fischer Termoz 8U

Articol	Denumire / Lungime totală în mm	Ø - Disc	Ø - Dorn	Adâncimea minimă a găurii	Adâncimea minimă de prindere	Grosimea maximă material termoizolant	Cutii pe flecare palet	UA [Buc.]	Unitate
03826	Termoz 8 U / 125mm	60 mm	8 mm	80 mm	70 mm	55 mm	60	100	Cutie
03827	Termoz 8 U / 145mm	60 mm	8 mm	80 mm	70 mm	75 mm	35	100	Cutie
03828	Termoz 8 U / 165mm	60 mm	8 mm	80 mm	70 mm	95 mm	35	100	Cutie
03829	Termoz 8 U / 185mm	60 mm	8 mm	80 mm	70 mm	115 mm	35	100	Cutie
03830	Termoz 8 U / 205mm	60 mm	8 mm	80 mm	70 mm	135 mm	35	100	Cutie
03831	Termoz 8 U / 225mm	60 mm	8 mm	80 mm	70 mm	155 mm	35	100	Cutie
03832	Termoz 8 U / 245mm	60 mm	8 mm	80 mm	70 mm	175 mm	35	100	Cutie
03833	Termoz 8 U / 265mm	60 mm	8 mm	80 mm	70 mm	195 mm	28	100	Cutie
03834	Termoz 8 U / 285mm	60 mm	8 mm	80 mm	70 mm	215 mm	28	100	Cutie
03835	Termoz 8 U / 305mm	60 mm	8 mm	80 mm	70 mm	235 mm	28	100	Cutie
501447	Termoz 8 U / 325mm	60 mm	8 mm	80 mm	70 mm	255 mm	30	100	Cutie
501450	Termoz 8 U / 345mm	60 mm	8 mm	80 mm	70 mm	275 mm	30	100	Cutie
501451	Termoz 8 U / 365mm	60 mm	8 mm	80 mm	70 mm	295 mm	30	100	Cutie
501452	Termoz 8 U / 385mm	60 mm	8 mm	80 mm	70 mm	315 mm	30	100	Cutie
501453	Termoz 8 U / 405mm	60 mm	8 mm	80 mm	70 mm	335 mm	30	100	Cutie



### Unealtă TX de montat dibluri TERMOZ

8698

Unealtă TX 30 de montat dibluri TERMOZ

BUC

## Sisteme termoizolante de monolitizare Lorencic Bauservice® - Accesorii: Dibluri EJOT



### Dibluri EJOT



#### Diblu înșurubat Ejotherm® STR-U

Diblu înșurubat pentru beton, materiale de construcții poroase și beton poros cu șurub galvanizat cu zinc premontat. Mod de folosire: a) montaj înecat prin sistemul EJOT STR în sistemele de calitate a izolațiilor EPS și MW (vezi aprobarea sistemului). Diblul se strânge automat în timpul montării în materialul izolant și este fixat prin rondeaua ejotherm STR. Element de acționare: ejotherm STR-tool. Atenție: montați rondeaua ejotherm STR (vezi accesorii). b) montaj colinar cu suprafețele: Element de acționare: STR –Bit TX 30-1/4"x90 (accesoriile provin de la ejotherm STR –Tool). Atenție: a se monta dopul STR (vezi accesorii). Se poate combina cu: SBL 140 plus, VT 90. Adâncime de ancorare: 25mm (categoria de folosință A,B,C,D), adâncime de ancorare: 65mm (categoria de folosință E= beton poros). Certificări: ETA-04/0023 - Z-21.2.1769.

Articol	Denumire / Lungime totală în mm	Ø - Disc	Ø - Dorn	Adâncimea minimă a găurii	Adâncimea minimă de prindere	Gros. Max. Mat. Termo. Construcție nouă <sup>1</sup> construcție veche <sup>2</sup>	Cutii pe fiecare palet	UA [Buc.]	Unitate
8709115400	ejotherm® STR-U / 115mm	60 mm	8 mm	50 mm	25 mm	80 / - mm	50	100	Cutie
8709135400	ejotherm® STR-U / 135mm	60 mm	8 mm	50 mm	25 mm	100 / 80 mm	40	100	Cutie
8709155400	ejotherm® STR-U / 155mm	60 mm	8 mm	50 mm	25 mm	120 / 100 mm	40	100	Cutie
8709175400	ejotherm® STR-U / 175mm	60 mm	8 mm	50 mm	25 mm	140 / 120 mm	40	100	Cutie
8709195400	ejotherm® STR-U / 195mm	60 mm	8 mm	50 mm	25 mm	160 / 140 mm	30	100	Cutie
8709215400	ejotherm® STR-U / 215mm	60 mm	8 mm	50 mm	25 mm	180 / 160 mm	30	100	Cutie
8709235400	ejotherm® STR-U / 235mm	60 mm	8 mm	50 mm	25 mm	200 / 180 mm	20	100	Cutie
8709255400	ejotherm® STR-U / 255mm	60 mm	8 mm	50 mm	25 mm	220 / 200 mm	20	100	Cutie
8709275400	ejotherm® STR-U / 275mm	60 mm	8 mm	50 mm	25 mm	240 / 220 mm	20	100	Cutie
8709295400	ejotherm® STR-U / 295mm	60 mm	8 mm	50 mm	25 mm	260 / 240 mm	20	100	Cutie
8709315400	ejotherm® STR-U / 315mm	60 mm	8 mm	50 mm	25 mm	280 / 260 mm	20	100	Cutie
8709335400	ejotherm® STR-U / 335mm	60 mm	8 mm	50 mm	25 mm	300 / 280 mm	20	100	Cutie
8709355400	ejotherm® STR-U / 355mm	60 mm	8 mm	50 mm	25 mm	320 / 300 mm	16	100	Cutie
8709375400	ejotherm® STR-U / 375mm	60 mm	8 mm	50 mm	25 mm	340 / 320 mm	16	100	Cutie
8709395400	ejotherm® STR-U / 395mm	60 mm	8 mm	50 mm	25 mm	360 / 340 mm	16	100	Cutie

<sup>1)</sup> 10mm grosime adeziv

<sup>2)</sup> 10mm grosime adeziv și 20mm tencuială veche



#### Element de acționare Ejot® STR Tool

Pentru montarea Ejot ejotherm STR 8U.

79151900000	Element de acționare Ejot STR Tool complet	BUC
9151910000	Kit de schimb pentru STR EJOT	BUC
9151900013	Bit T30 pentru STR Tool	BUC



#### Capac STR EJOTHERM

Capac de etanșare din EPS pentru EJOTHERM STR U pentru suprafețe cu înclinații dificile.

8709033000	Capac STR EJOTHERM din polistiroil 500 buc/cutie	CUT
------------	--	-----



### Diblu bătut EJOT® H1 ECO

Diblu bătut universal pentru beton, materiale de construcții pline și cu cavitați, cu cui din oțel zincat galvanic și element de montaj din plastic (premontat). Combinabil cu discuri suplimentare: SBL 140 plus, VT 90. Verificat conform admiterii (pentru a fi utilizat în construcții) 11/0192 A, B, C. Categoria de utilizare norma austriacă: A, B.

Articol	Denumire / Lungime totală în mm	Ø - Disc	Ø - Dorn	Adâncimea minimă a găurii	Adâncimea minimă de prindere	Gros. Max. Mat. Termo. Construcție nouă <sup>1</sup> / construcție veche <sup>2</sup>	Cutii pe fiecare palet	UA [Buc.]	Unitate
8746095400	EJOT® H1 eco / 95mm	60 mm	8 mm	35 mm	25 mm	60 / 40 mm	50	100	Cutie
8746115400	EJOT® H1 eco / 115mm	60 mm	8 mm	35 mm	25 mm	80 / 60 mm	50	100	Cutie
8746135400	EJOT® H1 eco / 135mm	60 mm	8 mm	35 mm	25 mm	100 / 80 mm	40	100	Cutie
8746155400	EJOT® H1 eco / 155mm	60 mm	8 mm	35 mm	25 mm	120 / 100 mm	40	100	Cutie
8746175400	EJOT® H1 eco / 175mm	60 mm	8 mm	35 mm	25 mm	140 / 120 mm	30	100	Cutie
8746195400	EJOT® H1 eco / 195mm	60 mm	8 mm	35 mm	25 mm	160 / 140 mm	30	100	Cutie
8746215400	EJOT® H1 eco / 215mm	60 mm	8 mm	35 mm	25 mm	180 / 160 mm	30	100	Cutie
8746235400	EJOT® H1 eco / 235mm	60 mm	8 mm	35 mm	25 mm	200 / 180 mm	20	100	Cutie
8746255400	EJOT® H1 eco / 255mm	60 mm	8 mm	35 mm	25 mm	220 / 200 mm	20	100	Cutie
8746275400	EJOT® H1 eco / 275mm	60 mm	8 mm	35 mm	25 mm	240 / 220 mm	20	100	Cutie
8746295400	EJOT® H1 eco / 295mm	60 mm	8 mm	35 mm	25 mm	260 / 240 mm	20	100	Cutie

<sup>1</sup>) 10mm grosime adeziv

<sup>2</sup>) 10mm grosime adeziv și 20mm tencuială veche

## Sisteme termoizolante de monolitizare Lorencic Bauservice® - Accesorii: Dibluri HILTI



### Dibluri HILTI



### Diblu de pozare Hilti XI-FV

Diblu de pozare pentru fixarea rapidă a sistemelor termoizolante de monolitizare pe beton cu ajutorul aparatului de montat bolțuri. Categoria de utilizare A ETA 03/0004. A se monta numai cu aparatul de montat prin găurire HILTI DX 460 IE.

Articol	Denumire / Lungime totală în mm	Ø Disc	Ø Burghiu	Adâncime min. gaură	Adâncime min. de ancorare	Grosime material termoizolant				Cart. per pal.	UA [buc.]	Unitate
						Suprafață		Adâncit la:				
						C. veche	C. nouă	T. veche	T. nouă			
376484	XI-FV 6/60mm	60 mm	1)	F.D	27 mm	2)	60 mm	2)	80 mm	24	300	Cutie
376485	XI-FV 6/80mm	60 mm	1)	F.D	27 mm	2)	80 mm	2)	100 mm	24	200	Cutie
376487	XI-FV 6/90mm	60 mm	1)	F.D	27 mm	2)	90 mm	2)	110 mm	24	200	Cutie
376489	XI-FV 6/100mm	60 mm	1)	F.D	27 mm	2)	100 mm	2)	120 mm	24	200	Cutie
376490	XI-FV 6/120mm	60 mm	1)	F.D	27 mm	2)	120 mm	2)	140 mm	24	150	Cutie
376491	XI-FV 6/140mm	60 mm	1)	F.D	27 mm	2)	140 mm	2)	160 mm	24	100	Cutie

1) nu este necesar

2) neadmisibil



### Diblu perforator SX-FV ETA

Diblu perforator cu înveliș de tensionare pentru roci masive și cu cavitați pentru fixarea directă și rapidă a sistemelor termoizolante de monolitizare. ETA04/005. Categoria de utilizare A, B, C. (Verificare conform normei austriece B 6124 UNIPOR). Ancorare la cat. A+B: 30mm, la cat. C 40mm. A se monta numai cu ciocanul perforator HILTI TE-SX!

Articol	Denumire / Lungime totală în mm	Ø Disc	Ø Burghiu	Adâncime min. gaură	Adâncime min. de ancorare	Grosime material termoizolant				Cart. per pal.	UA [buc.]	Unitate
						Suprafață		Adâncit la:				
						C. veche	C. nouă	T. veche	T. nouă			
337092	SX-FV U 140mm	60 mm	1)	30 mm	30 mm	80 mm	100 mm	100 mm	120 mm	24	150	Cutie
337093	SX-FV U 160mm	60 mm	1)	30 mm	30 mm	100 mm	120 mm	120 mm	140 mm	24	150	Cutie
337094	SX-FV U 180mm	60 mm	1)	30 mm	30 mm	120 mm	140 mm	140 mm	160 mm	24	150	Cutie
337095	SX-FV U 200mm	60 mm	1)	30 mm	30 mm	140 mm	160 mm	160 mm	180 mm	24	150	Cutie
337096	SX-FV U 220mm	60 mm	1)	30 mm	30 mm	160 mm	180 mm	180 mm	200 mm	24	150	Cutie

1) nu este necesar

# Sisteme termoizolante de monolitizare, grunduiri, mase de șpäcluit și vopsele



## Diblu bătut SD-FV

Diblu bătut cu cui din fibră de sticlă pentru beton și roci masive și cu cavitați pentru fixarea mecanică de sisteme termoizolante de monolitizare. ETA03/0028 – Categoria de utilizare A,B, ancorare 40mm. coeficient de conductivitate termică 0,0000 wK/m.

Articol	Denumire / Lungime totală în mm	Ø Disc	Ø Burghiu	Adâncime min. gaură	Adâncime min. de ancorare	Grosime material termoizolant				Cart. per pal.	UA [buc.]	Unitate
						Suprafață		Adâncit la:				
						C. veche	C. nouă	T. veche	T. nouă			
378144	SD-FV 70mm	60 mm	8 mm	50 mm	40 mm	1)	20 mm	1)	1)	24	250	Cutie
378145	SD-FV 90mm	60 mm	8 mm	50 mm	40 mm	20 mm	40 mm	1)	1)	24	250	Cutie
378146	SD-FV 110mm	60 mm	8 mm	50 mm	40 mm	40 mm	60 mm	1)	80 mm	24	200	Cutie
378147	SD-FV 130mm	60 mm	8 mm	50 mm	40 mm	60 mm	80 mm	80 mm	100 mm	24	200	Cutie
378148	SD-FV 150mm	60 mm	8 mm	50 mm	40 mm	80 mm	100 mm	100 mm	120 mm	24	150	Cutie
378149	SD-FV 170mm	60 mm	8 mm	50 mm	40 mm	100 mm	120 mm	120 mm	140 mm	24	150	Cutie
378150	SD-FV 190mm	60 mm	8 mm	50 mm	40 mm	120 mm	140 mm	140 mm	160 mm	24	100	Cutie
378151	SD-FV 210mm	60 mm	8 mm	50 mm	40 mm	140 mm	160 mm	160 mm	180 mm	24	100	Cutie
270834	SD-FV 230mm	60 mm	8 mm	50 mm	40 mm	160 mm	180 mm	180 mm	200 mm	24	50	Cutie
270836	SD-FV 250mm	60 mm	8 mm	50 mm	40 mm	180 mm	200 mm	200 mm	220 mm	24	50	Cutie

1) neadmisibil



## Diblu înșurubat Hilti Helix D8-FV

Diblu înșurubat special pentru beton, roci masive și cu cavitați pentru fixarea mecanică a plăcilor de izolație din sistemele termoizolante de monolitizare (EPS, VM; plăcilor aglomerate King (placă PUR)) în construcții vechi și noi. La grosimi ale izolației de 100-200 mm cu unealtă de fixare D8-SW1 și la grosimi ale izolației de 200-360mm mm cu unealta de fixare D8-SW2. ETA 07/0288, categorii de utilizare A, B, C, D și E. Adâncime de ancorare cat. A, B și C: 25mm, adâncimi de ancorare cat. D și E: 55mm

Articol	Denumire / Lungime totală în mm	Ø Disc	Ø Burghiu	Adâncime min. gaură	Adâncime min. de ancorare	Grosime material termoizolant				Cart. per pal.	UA [buc.]	Unitate
						Suprafață		Adâncit la:				
						C. veche	C. nouă	T. veche	T. nouă			
386974	D 8-FV 125mm	> 60 mm	8 mm	35 mm	25 mm	1)	1)	10-20mm	100-360mm	24	150	Cutie
386965	D 8-FV 155mm	> 60 mm	8 mm	35 mm	25 mm	1)	1)	20-50mm	100-360mm	24	150	Cutie
386973	D 8-FV 215mm	> 60 mm	8 mm	35 mm	25 mm	1)	1)	50-110mm	100-360mm	24	100	Cutie

1) neadmisibil



## Unealtă specială D8-SW pentru Helix D8-FV

Unealtă specială pentru montarea de dibluri cu șurub D8-FV HELIX. incl. lamă de schimb pentru unealta tip șurubelniță și înveliș de distanțare pentru grosimi ale izolației de la 100 -360 mm

386970	Unealtă specială D8-SW Hilti	BUC
386978	Unealtă specială D8-SW pentru grosimi ale izolației de 200-360 mm	BUC

## Sisteme termoizolante de monolitizare Lorencic Bauservice® - Accesorii



### Accesorii pentru dibluri



#### Disc material termoizolant DT 60/8

Discurile material termoizolant pot fi utilizate peste tot datorită geometriei capului inferior plan, unde intrarea discului în materialul termoizolant este posibilă numai cu greutate. Prin combinarea cu șuruburi corespunzătoare sau dibluri se produce o ancorare sigură în bază.

01680	Disc material termoizolant DT 60/8 UA100	CUT
-------	--	-----



#### Șurub pentru plăci aglomerate FISCHER CLASSIC-FAST

Șurub pentru plăci aglomerate cap înecat cu stea TX, zincat galvanic, pasivizat galben, strat de acoperire neted, filet parțial, din oțel-carbon. Datorită nervurilor de frezare de sub cap cu suprafețe netede sunt universal utilizabile în toate materialele de construcții din lemn. Conul dublu crește momentul de rotire.

651585	Șurub plăci aglomerate FSP-ST 6,0x80 YZP, TORX 30, 200buc/pach.	PAC
651591	Șurub plăci aglomerate FSP-ST 6,0x100 YZP, TORX 30, 100buc/pach.	PAC
651597	Șurub plăci aglomerate FSP-ST 6,0x120 YZP, TORX 30, 100buc/pach.	PAC
651603	Șurub plăci aglomerate FSP-ST 6,0x140 YZP, TORX 30, 100buc/pach.	PAC
651609	Șurub plăci aglomerate FSP-ST 6,0x160 YZP, TORX 30, 100buc/pach.	PAC
651612	Șurub plăci aglomerate FSP-ST 6,0x180 YZP, TORX 30, 100buc/pach.	PAC
651615	Șurub plăci aglomerate FSP-ST 6,0x200 YZP, TORX 30, 100buc/pach.	PAC

## Sisteme termoizolante de monolitizare, grunduiri, mase de șpăcluit și vopsele



### Diblu cu disc SBL plus

Pentru potrivire optimă la fiecare caz individual de utilizare diblurile cu disc pot fi prevăzute cu discuri suplimentare.

8716140008 Diblu cu disc SBL plus 140mm UA100

CUT



### Freză polistiren

Din plastic, pentru frezarea în placa de termoizolație pentru montarea de diblurilor rotitoare de 60mm înecate și ascunse.

7003 Freză polistiren 70mm plastic UA80

BUC



### Rondelă polistiren

Pentru acoperirea de dibluri deja montate, după ce s-a frezat înainte o canelură cu ajutorul frezei PS Ejot.

7001 Rondelă polistiren 70mm UA200

PUNGA



### Rondelă STR

Pentru acoperirea de dibluri STR deja montate, după ce diblul s-a înecat în termoizolație cu Tool-ul Ejot STR.

8593000093 Rondelă STR, albă, 60mm, UA100

CUT

8593111070 Rondelă STR, gri, 60mm, UA100

CUT

8593000098 Rondelă STR, pentru vată minerală, 60mm, 100buc/cutie, 80cutii/pal

CUT

## Pretratere / Grunduire



### Grund de profunzime pe bază de hidrosol LF LORENCIC

Grund special universal, nepigmentat, transparent fără conținut de solvenți pentru suporturi semirigide. Pentru stabilizarea suportului și egalizarea suprafețelor de tencuială veche și nouă. Ca grund universal care permite difuzia vaporilor pentru următoarele vopsele pe bază de dispersie, pe bază de rășini siliconice și vopsele pe bază de silicați de dispersie. Utilizabil în interior și exterior pe suporturi minerale și organice. / Liant: dispersie polimerică / stabilizează baze organice și minerale / capacitate ridicată de pătrundere / îmbunătățește priza / egalizează comportamentul de absorbție al suportului / incolor transparent / ELF (grad redus de emisii și fără solvenți) / consum ca. 0,2l/m<sup>2</sup>/în funcție de comportamentul de absorbție al suportului diluabil până la 1:3

110339LO Grund de profunzime LF LORENCIC (concentrat) 10l/can. 60can./pal.

BID



### Soluție de fixare pe bază de silicați LORENCIC

Produs universal mineral, ecologic pentru tencuielile și vopselele pe bază de silicați LORENCIC. Grund transparent cu efect de inhibare algicidic și fungicidic datorită alcalinității sale naturale. Indicată pentru utilizarea în exterior și datorită utilizării de materii prime fără substanțe toxice este posibilă utilizarea fără riscuri și în interior. Utilizare pe de o parte ca grund de profunzime pentru fixarea suporturilor minerale și pe de altă parte ca soluție de diluare pentru tencuielile și vopselele pe bază de silicați LORENCIC. / Liant: silicat de potasiu ("silicat") cu aditivi organici (dispersie polimerică) / realizează suporturi portante din punct de vedere mineral / capacitate ridicată de pătrundere / îmbunătățește priza / incolor transparent / ELF (grad redus de emisii și fără solvenți)/mineral: efect natural contra mușcăiului (alcalin), permite difuzia vaporilor (valoare Sd <math>\leq 0,01\text{m}</math>), nu arde (A2 conform DIN 4102) / consum ca. 0,2l/m<sup>2</sup> / în funcție de comportamentul de absorbție al suportului diluabil până la 1:3.

110305LO Soluție de fixare pe bază de silicați LORENCIC 10l/can. 60can./pal

BID

## Mase de șpăcluit



### Masă de șpăcluit de stropit LORENCIC Lo-Fin

Lo-Fin este o masă de șpăcluit pentru interior gata preparată alb natur, ușor de prelucrat, cu o bună aderență, rezistentă la ștergere, permite trecerea aburului și nu conține solvenți. Este indicată în mod deosebit pentru straturi acoperitoare pe suprafețe întregi de pereți și planșee în interior. Se poate utiliza pe tencuieli din grupele de mortar P II și P III, tencuieli de ipsos P IV, beton, beton spongios/poros, plăci de gips carton și plăci aglomerate. Pe bazele de beton noi, curate nu este necesară o pretratere cu contact-beton. După uscarea completă peste Lo-Fin se pot aplica toate culorile de dispersie. Masa se întinde ușor și se lasă aplicată/trasă excepțional resp.. Imaginea suprafeței este omogenă, fără bulă și netedă. Consum: 1,6 kg/m<sup>2</sup>/mm grosime strat (1 KG = 0,61 L)

LO-FIN Masă de șpăclu gata preparat Lo-Fin aplicabilă prin stropire pe bază de dispersie de rășini sintetice 25kg 24gal/Pal

GAL



#### Material de umplere ușor pentru rosturi și suprafețe L10

Masă de șpăcluit ultraușoară, albă, pentru umplerea de rosturi, crăpături și găuri în suprafețele de pereți și tavane (plafoane) precum și pentru gletuirea de suprafețe întregi. Materialul de umplere ușor PUFAS rămâne și după întărire ușor elastic și se mulează perfect după mișcările naturale ale suportului pe care este aplicat. Ideal pentru rosturile de îmbinare de plăci gipscarton, plăcilor cu fibre cu gips dar și alte plăci asemănătoare utilizate în construcțiile uscate, dar și pentru șipcile la bucată. – elastic, poate fi șlefuit și acoperit cu strat de vopsea – stabilitate deosebită – pentru interior – grosime max. de aplicare 1,5cm – în cartuș practic de 310ml

034601000	Material de umplere ușor pentru rosturi și suprafețe L10 PUFAMUR 310ml 12buc/cutie	BUC
-----------	---	-----



#### Masă de șpăcluit de umplere pentru interior

Masă de șpăcluit pe bază de gips armată cu fibre din celuloză pentru interior. Realizează suporturi netede, fără tensiuni pentru lucrările următoare de zugrăvit sau tapetat. Indicată excepțional pentru umplerea de crăpături și găuri în tencuială și zidărie, pentru rosturile de îmbinare ale plăcilor din gipscarton dar și pentru bricolaj și modelare. > pe bază de gips natural > se amestecă simplu până nu mai sunt cocoloașe > stabilitate, putere de umplere și stabilitate la priză ridicate > nu cade, nu se rupe și nu se contractă > prelucrabilă ca. 60min.

030028	Masă de șpăcluit de umplere pentru interior 1kg/cutie UA 10	CUT
030035	Masă de șpăcluit de umplere pentru interior 2kg/cutie UA 5	CUT
030042	Masă de șpăcluit de umplere pentru interior 5kg/sac UA 4	SAC
030059	Masă de șpăcluit de umplere pentru interior 10kg/sac, 80saci/pal	SAC



#### Masă de șpăcluit adezivă și pentru exterior

Masă de șpăcluit și umplere armată cu rășini sintetice pe bază de ciment pentru interior și exterior. Pentru chituirea tencuiei și betonului. Indicată cel mai bine pentru lipirea de plăci ceramice, teracote, clinchere și Ytong și în zonele umede. Nu se rupe – nu se scufundă, rezistă la acțiunea apei și intemperierilor, permite difuzia vaporilor de apă, rezistentă la călcare și lovire, prelucrabilă ca. 4-5 ore.

031025	Masă de șpăcluit adezivă și pentru exterior 1kg/cart. 10cart/pach. 70pach/pal	CUT
031032	Masă de șpăcluit adezivă și pentru exterior 5kg/sac 4saci/pach. 50pach/pal	SAC
031049	Masă de șpăcluit adezivă și pentru exterior 25kg/sac. 40saci/pal	SAC



#### Masă de șpăcluit de gletuit și umplere

Masă de șpăcluit pe bază de gips armată cu fibre de celuloză pentru interior. Indicată îndeosebi pentru gletuirea de suprafețe mari, dar și pentru rosturile de îmbinare ale plăcilor din gipscarton. – pe bază de gips natural – priză inițială bună – nu se rulează ulterior, - nu arde, nu se scufundă – leagă orice grosimi de strat fără fisuri și uniform, - permite difuzia vaporilor de apă – prelucrabilă ca. 60 de min

032039	Masă de șpăcluit de gletuit și umplere 25kg/sac 32saci/pal.	SAC
--------	---	-----



#### Masă de șpăcluit pentru suprafețe și pete V30

Masă de șpăcluit pe bază de ciment de dispersie pentru umplerea de crăpături și găuri dar și pentru chituirea, gletuirea și nivelarea fațadelor, suprafețelor de pereți și tavane (plafoane). – pentru exterior și interior – îmbunătățită cu rășini sintetice de înaltă calitate, armată cu fibre – priză optimă chiar și pe suporturile dificile, care nu absorb, ca de ex. baze de dispersie, plăci ceramice și straturi de vopsea de pe fațade – extensibil la zero pentru lucrări de șpăcluit fără adaosuri – leagă în orice grosimi de strat fără fisuri și cu grad redus de tensiune – nu arde, nu se scufundă, nu formează strat cretos – face priză repede – prelucrabilă ca. 30 de minute

331026	Masă de șpăcluit pentru suprafețe și pete PUFAPLAST V30 5kg/sac UA4	SAC
--------	---	-----



#### Masă de șpăcluit de priză Super

Un produs de vârf pentru construcții interioare și construcții uscate. Mase de șpăcluit pe bază de gips armate cu rășini sintetice cu caracteristici de priză excepționale pentru betonul gata preparat și alte suporturi foarte netede. Indicată excepțional pentru gletuirea de suprafețe complete dar și pentru lipirea și îmbinarea cu rosturi de plăci gipscarton și cu fibre de gips montate fără tensiune și fără benzi de armare – armată cu fibre – priză optimă - extensibil la zero pentru lucrări de șpăcluit fără adaosuri – facilitează șpăcluirea conform Q 2 și fără șlefuire – leagă în toate grosimile de strat fără fisuri și uniform - nu arde, nu se scufundă, nu formează strat cretos, – prelucrabilă ca. 45 de minute

039038	Masă de șpăcluit de priză Super SH45 2kg/cutie UA 5	CUT
039052	Masă de șpăcluit de priză Super SH45 5kg/cutie UA4	SAC
039045	Masă de șpăcluit de priză Super SH45 10kg/sac, 80Saci/Pal	SAC
039069	Masă de șpăcluit de priză Super SH45 25kg/sac, 32Saci/Pal	SAC

## Vopsele, concentrate de pigmentare

### Vopsele de interior LORENCIC



#### Dispersie pentru interior Vopsea de obiecte LORENCIC

Creată pentru eficiență, rezistență la spălare, vopsea pentru obiecte de interior universală pentru utilizarea în construcții vechi și noi. Soluție ideală pentru acoperirea cu strat de vopsea a pivnițelor, garajelor de subsol, atelierelor, în general a încăperilor auxiliare. Întrucât se obține un raport de contrast resp. o capacitate de acoperire de clasa 2 conform EN 13300, se poate utiliza ca și mai înainte în zona destinată exclusiv locuitului. Pentru aplicarea cu pensula pe tencuieli uscate, minerale (tencuieli de var, de var cu ciment, de var cu gips) și suprafețe organice (straturi de dispersie) în interior. Putere mare de acoperire / fără solvenți și aditivi de înmuiere (L.F.) miros slab/ rezistența la frecare în stare umedă clasa 3/ consum ca. 0,15l/m<sup>2</sup>/A

131965LO Dispersie pentru interior LORENCIC albă 15l/găl. 24găleți/pal GAL



#### Dispersie de interior Super –Decker LORENCIC

Ca dispersie universală de interior în construcții vechi și noi. Gradul de alb ridicat și capacitatea ridicată de acoperire fac din aceasta vopseaua ideală pentru înnoirea straturilor de vopsea existente. Vopseaua îndeplinește toate cerințele ce țin de utilizarea fără riscuri în interior. Utilizarea universală pe cele mai diverse suporturi face din aceasta vopseaua universală pe șantier. Putere mare de acoperire / fără solvenți, conservanți, aditivi de înmuiere, biocide / fără substanțe active care să favorizeze formarea de peliculă neagră pe pereți / elastică / permite difuzia / rezistența la frecare în stare umedă clasa 3/ consum ca. 0,2l/m<sup>2</sup>/A

131959LO Dispersie de interior Super –Decker LORENCIC albă 15l/găl 24 găleți/pal GAL



#### Dispersie de interior Iso-Top-Albă LORENCIC

Vopsea mată de interior universal utilizabilă, rezistență la îngălbenire, izolatoare, fără solvenți, cu capacitate de acoperire excepțională. Special pentru a fi utilizată în restaurante cu grad ridicat de încărcare cu nicotină sau alte zone cu încărcare asemănătoare. În cazul în care suportul are un grad ridicat de murdărie este recomandabilă o pretratare cu grundul de profunzime LORENCIC LF. / Putere mare de acoperire / Raport de contrast 1 / nu conține solvenți/ rezistentă la îngălbenire / rezistența la frecare în stare umedă clasa 2/ consum ca 0,15l/m<sup>2</sup>/A

131980LO Dispersie de interior Iso-Top-Albă LORENCIC albă 15l/găleată24găleți/pal GAL



#### Dispersie de interior Latex-Extra strălucire de mătase LORENCIC

Vopsea de interior pe bază de dispersie cu putere mare de acoperire, diluabilă cu apă. Vopsea cu latex durabilă, rezistentă la frecare, indicată în special pentru casa scării, holuri în școli, magazine, restaurante și construcții deschise. Datorită suprafeței cu luciu de mătase, rezultă o capacitate de curățare excepțională. / putere ridicată de acoperire / îndepărtare ușoară a petelor și murdăriei / rezistentă la frecare / suprafață cu luciu de mătase / rezistența la frecare în stare umedă 1/ consum ca. 0,15 l/m<sup>2</sup>/A

123101LO Dispersie de interior Latex-Extra luciu de mătase LORENCIC albă 15l/găleată 24găleți/pal GAL



#### Vopsea pe bază de silicați pentru interior LORENCIC

Vopsea minerală pentru interior, gata de utilizare, pe bază de 1 componentă, permite difuzia într-o mare măsură. Fără riscuri din punct de vedere fiziologic, fără conservanți, fără solvenți – din acest motiv este utilizabilă fără riscuri și din punct de vedere ecologic. Pentru toate suprafețele de pereți interiori și tavane (plafoane). Datorită durabilității ecologice indicabilitate bună pentru zone și persoane sensibilizate, ca de ex. în centrele de îngrijire, spitale, grădinițe sau în zonele alimentare. Funcționează și pe plăci din gips carton și suporturi organice. Fără solvenți, conservanți, aditivi de înmuiere, biocide / fără substanțe active care să favorizeze formarea de peliculă neagră pe pereți / recomandabilă din punct de vedere ecologic / rezistența la frecare în stare umedă clasa 2/ / consum ca. 0,15 l/m<sup>2</sup>/A

137950LO Vopsea pe bază de silicați pentru interior LORENCIC albă 15l/găleată 24găleți/pal GAL

### Vopsele de interior PROFOX®



#### Dispersie pentru interior Vopsea de obiecte PROFOX®

Creată pentru eficiență, vopsea pentru obiecte de interior universală pentru utilizarea în construcții vechi și noi. Soluție ideală pentru acoperirea cu strat de vopsea a pivnițelor, garajelor de subsol, atelierelor, în general a încăperilor auxiliare. Se obține un raport de contrast resp. o putere de acoperire de clasa 2 conform EN 13300. Pentru aplicarea cu pensula pe tencuieli uscate, minerale (tencuieli de var, de var cu ciment, de var cu gips) și suprafețe organice (de ex. straturi de dispersie vechi) în interior. Putere mare de acoperire / fără solvenți și aditivi de înmuiere (L.F.) miros slab/ rezistența la frecare în stare umedă clasa 4/ consum ca. 0,15l/m<sup>2</sup>/A

31971X Dispersie pentru interior PROFOX® albă 15l/găleată 24găleți/pal. GAL

## Vopsele pentru fațade LORENCIC

**Vopsea pentru fațade KH LORENCIC**

Vopsea pentru fațade pentru suprafețe tencuite, bună, cu capacitate de umplere. Vopsea pentru fațade produsă pe bază de acriilați polimerici de înaltă calitate optimizată pentru randament ridicat și utilizare simplă. / Pigmenți: oxid de titan, mică, carbonat de calciu, silicat de aluminiu / Liant: dispersie polimerică / aditivi: agenți de umezire, agenți de despumare/ Diluabilitate: prima aplicare max. 5-10% apă, a doua aplicare max. 3% apă/ consum ca 0,15 – ca 0,2l/m2/aplicare

132207LO Vopsea pentru fațade KH LORENCI albă 15l/găleată 24găleți/pal GAL

**Vopsea pentru fațade pe bază de rășini silicice LORENCIC**

Vopsea de renovare și egalizare, care nu absoarbe apa, pentru fațade acoperite cu tencuială și sisteme termoizolante de monolitizare. Pe suporturi minerale și organice (ca de ex. tencuieli cu var/ciment, vopsele pe bază de dispersie și minerale, gresie, beton etc.). Ideală ca finisare (înnobilare) a structurilor tencuite pentru creșterea gradului de neabsorbție a apei și ca egalizator de suprafețe în special a suporturilor minerale. Îmbunătățită cu substanțe de conservare peliculă și oală algicide și fungicide de înaltă calitate./ Liant: rășini silicice/ dispersie / Aditivi: agenți de umezire, agenți de despumare/ putere mare de acoperire / nu absoarbe apa la difuzia dată a vaporilor / tensiune redusă/ elastică, flexibilă/ stabilă din punct de vedere al tonului de culoare/ stabilă din punct de vedere al formării stratului de cretă/ diluabilitate: prima aplicare max. 5-10%, a doua aplicare max. 3% / consum ca. 0,2l/m2/aplicare

132189LO Vopsea pentru fațade pe bază de rășini silicice LORENCIC albă 15l/găleată 24găleți/pal GAL

**Vopsea pentru fațade pe bază de silicați LORENCIC**

Vopsea pe bază de silicați, cu grad redus de tensiune, care nu îngâlbeneste, rezistentă la lumină, cu 1 componentă, conform DIN 18363 2.4.1. (Vopseaua de dispersie pe bază de silicați) cu un procent de dispersie de max. 5%. Pentru aplicarea peste și egalizarea suprafețelor minerale pretențioase, suprafețelor vechi și noi cu tencuială cu var, a căror schimb de aer cu mediul ambiant nu trebuie să fie întrerupt. Nu este indicat a fi aplicată pe mase de șpăcluit pe bază de gips și suporturi care conțin gips. / Liant: silicat de potasiu ("silicat") cu aditivi organici, mai mic de 5% conform DIN 18363 2.4.1./ Pigmenți: dioxid de titan/ substanțe de umplere: carbonat de calciu, silicați, praf de marmură/ aditivi: agenți de umezire, agenți de despumare / fără solvenți, conservanți, aditivi de înmuiere, biocide / fără substanțe active care să favorizeze formarea de peliculă neagră pe pereți / mineral: afect natural contra mușgaiului (alcalin), permite difuzia vaporilor (valoare Sd <math>\leq 0,01m</math>), nu arde (A2 conform DIN 4102)/ rezistentă la gazele reziduale industriale și la ploile acide / Diluabilitate: prima aplicare max. 20% apă, a doua aplicare max. 5% apă/ consum: ca. 0,15l/m2/aplicare.

132220LO Vopsea pentru fațade pe bază de silicați LORENCIC albă 15l/găleată 24găleți/pal GAL

## Concentrate de pigmentare

**Concentrat de pigmentare**

Colorant/preparat de pigmentare pe bază organică și anorganică pentru colorarea sau potrivirea ca culoare a diverselor substanțe de acoperire și materiale. Pastă de pigmentare fără solvenți, foarte concentrată, a nu se utiliza în stare pură! Ușor de colorat. Toți pigmenții de colorare Pintasol pot fi amestecați între ei.

EWL5MIX200	Concentrat de pigmentare albastru 200g/buc.	BUC
EWL5MIX750	Concentrat de pigmentare albastru 750g/buc.	BUC
EWL11MIX200	Concentrat de pigmentare galben 200g/buc.	BUC
EWL11MIX750	Concentrat de pigmentare galben 750g/buc.	BUC
EWL6MIX200	Concentrat de pigmentare verde 200g/buc.	BUC
EWL6MIX750	Concentrat de pigmentare verde 750g/buc.	BUC
EWL21MIX200	Concentrat de pigmentare galben oxid 200g/buc.	BUC
EWL21MIX1000	Concentrat de pigmentare galben oxid 1000g/buc.	BUC
EWL61MIX200	Concentrat de pigmentare verde oxid 200g/buc.	BUC
EWL61MIX1000	Concentrat de pigmentare verde oxid 1000g/buc.	BUC
EWL41MIX200	Concentrat de pigmentare roșu oxid 200g/buc.	BUC
EWL41MIX1000	Concentrat de pigmentare roșu oxid 1000g/buc.	BUC
EWL31MIX200	Concentrat de pigmentare roșu 200g/buc.	BUC
EWL31MIX750	Concentrat de pigmentare roșu 750g/buc.	BUC
EWL8MIX200	Concentrat de pigmentare negru 200g/buc.	BUC
EWL8MIX750	Concentrat de pigmentare negru 750g/buc.	BUC
EWL7MIX200	Concentrat de pigmentare umbria 200g/buc.	BUC
EWL7MIX1000	Concentrat de pigmentare umbria 1000g/buc.	BUC
EWL71MIX200	Concentrat de pigmentare umbria arsă 200g/buc.	BUC
EWL71MIX1000	Concentrat de pigmentare umbria arsă 1000g/buc.	BUC
EWL9MIX200	Concentrat de pigmentare violet 200g/buc.	BUC
EWL9MIX750	Concentrat de pigmentare violet 750g/buc.	BUC
EWL10MIX200	Concentrat de pigmentare alb 200g/buc.	BUC
EWL10MIX1000	Concentrat de pigmentare alb 1000g/buc.	BUC

**Coș de transport**

TRAKO200	Coș de transport 200g pentru 12 flacoane	BUC
TRAKO7501000	Coș de transport 750g și 1000g pentru 10 flacoane	BUC

**Soluții de impregnare, de diluare, de curățare****Soluții de impregnare****Soluție de impregnare pentru fațade**

Soluție de impregnare pentru fațade cu siloxan fără solvenți pentru suporturi minerale. Protejează contra umezelii și ploii torențiale prin hidrofobizare. > nu conține solvenți. > pe bază de apă. > gata de utilizare. > permite difuzia vaporilor de apă într-o mare măsură. > nu permite depunerea murdăriei. > incolor, transparent. > previne pagubele cauzate de îngheț și de construcție.

149027	Soluție de impregnare SILIFIRN W 2,5l/bidon UA4	BID
149034	Soluție de impregnare SILIFIRN W 5l/bidon, 96 bidoane/palet	BID
149041	Soluție de impregnare SILIFIRN W 10l/bidon, 54 bidoane/palet	BID

**Soluții de diluare****Diluant pe bază de nitrol OXYLIN AF 200**

Diluant pe bază de nitrol de înaltă calitate, fără produși aromați cu putere ridicată de dizolvare pentru diluarea lacurilor cu conținut de solvenți. Este indicat pentru curățarea și degresarea suprafețelor metalice, uneltelor și aparatelor de lucru.

00456	Diluant pe bază de nitrol OXYLIN AF 200 fără produși aromați 1l/flacon, 6flacoane/cart., 60cart/pal	DOZA
00457	Diluant pe bază de nitrol OXYLIN AF 200 fără produși aromați 5l/flacon, 126dozet/pal	DOZA

**Diluant KH TE 300**

Înlocuitor de terebentină. Ca diluant indicat pentru toate lacurile KH, lucioase sau mate ca mătasea

00446	Diluant KH TE 300 1l/flacon, 6 flacoane/cart., 60cart/pal	DOZA
00447	Diluant KH TE 300 5l/flacon, 126cart/pal	DOZA

**Produse de curățare****Soluție de curățat pensulele**

Produs de curățare emulgator al apei pentru pensule, perii și role. Dizolvă fără probleme vopselele, lacurile, uleiurile și gudronul proaspăt aplicate. – miros redus – transformă lacurile proaspăt aplicate în spălabilă cu apă – crește durata de viață a pensulelor, periiilor și rolelor.

053010	Soluție de curățat pensule 250ml/flacon UA10	DOZA
053027	Soluție de curățat pensule 1l/flacon UA10	DOZA

**Soluție de curățat specială SOLUWASH S**

Produs de curățat special universal pentru dizolvarea și îndepărtarea petelor de adeziv, culorilor pe bază de ulei uscate, petelor de vopsele de dispersie și de lacuri, petelor de ungere și gudron, dar și pentru curățarea pensulelor cu păr natural. Neagresiv și cu capacitate de protecție, fără conținut de acizi și leșii, din acest motiv este indicat și pentru metale. În cazul materialelor sintetice a se verifica suportabilitatea. – efect ridicat – emulgator cu apă.

710012	Soluție de curățat specială, de îndepărtare a adezivilor SOLUWASH S 250ml/flacon UA10	DOZA
--------	---	------

## Soluții anti-mucegai, spray anti-mucegai, agenți de decapare

### Concentrate anti-mucegai, spray-uri anti-mucegai



#### Concentrat anti mucegai

Concentrat de reabilitare cu efect pe termen lung contra atacului mucegaiului, algelor și mușchiului. Protejează produsele pe bază de apă ca vopselele de dispersie, adezivii de dispersie, cleiurile de tapet și cleiul contra mucegaiului și bacteriilor. > utilizabil în interior și exterior > indicat și ca soluție de reabilitare a suportului > utilizare sigură a biocidelor

056073	Concentrat anti mucegai 250ml cu conținut de clor UA12	DOZA
056066	Concentrat anti mucegai 1L cu conținut de clor UA6	DOZA



#### Spray anti mucegai

Îndepărtează automat, rapid și în profunzime mucegaiul, mușchiul și algele de pe toate suporturile minerale. > conține clor > efect imediat > fără gaz de emisie > utilizare sigură a biocidelor

054017	Spray anti mucegai 250ml, cu conținut de clor UA12	BUC
054024	Spray anti mucegai 500ml, cu conținut de clor UA12	BUC

### Spray-uri de izolație



#### Spray de izolare

Acoperă și izolează rapid și simplu toate petele (pete de nicotină, apă și fungine, mazăgăleli etc.) pe pereți și tavane. Previne reparația ulterioară a petelor după revopsirea cu vopsele de dispersie > agent activ fără CFC > uscare rapidă > pentru toate suporturile rezistente la solvenți > în interior și exterior > acoperă cu strat alb > nu este indicat pentru markerile permanente cu conținut de solvenți

145012	Spray de izolare 400ml/buc UA6	BUC
--------	--------------------------------	-----

### Soluții de decapare



#### Agent de decapare

Agent de decapare și îndepărtare a dispersiilor pentru îndepărtarea vopselelor, lacurilor și vopselelor lucioase, dar și pentru curățarea pensulelor tari (nu cele cu perie din material sintetic) > nu conține clorocarburi > miros slab – eficient și cu acțiune în profunzime > dizolvă și mai multe straturi într-o singură trecere de lucru > acționează deja în ca. 1 oră > are priză și pe suprafețe verticale > nu cade sub incidența obligativității marcatului conform Directivei privind lichidele inflamabile.

069028	Agent de decapare razant 750ml UA6	DOZA
--------	------------------------------------	------